

HISTORIA DA ARTE

O exame consta de cinco preguntas compostas por un apartado de análise dunha lámina máis outro de definición de conceptos (con opcionalidade interna, pero sen posibilidade de repetilos). Deberá contestar **DÚAS DAS CINCO PREGUNTAS** respondendo en cada unha delas ao seguinte **ESQUEMA**. Se responde máis preguntas das permitidas, **só se corruxirán as 2 primeiras respondidas.**

1. Analice a lámina elixida mediante tres apartados:

- 1.1. Identificación, título, autor, cronoloxía, cultura, estilo, movemento. (1 punto)
- 1.2. Encadramento no contexto histórico-artístico. (1 punto)
- 1.3. Análise e comentario da lámina. (2 puntos)

2. Defina e explique dous dos oito conceptos resaltados no texto. (1 punto, 0,5 por concepto)

DEBERÁ CONTESTAR DÚAS DAS CINCO PREGUNTAS:

- PREGUNTA 1. Analice a lámina 1 respondendo os dous apartados do esquema. (5 puntos)
PREGUNTA 2. Analice a lámina 2 respondendo os dous apartados do esquema. (5 puntos)
PREGUNTA 3. Analice a lámina 3 respondendo os dous apartados do esquema. (5 puntos)
PREGUNTA 4. Analice a lámina 4 respondendo os dous apartados do esquema. (5 puntos)
PREGUNTA 5. Analice a lámina 5 respondendo os dous apartados do esquema. (5 puntos)

*El examen consta de cinco preguntas compuestas por un apartado de análisis de una lámina más otro de definición de conceptos (con opcionalidad interna, pero sin posibilidad de repetirlos). Deberá contestar **DOS DE LAS CINCO PREGUNTAS** respondiendo en cada una de ellas al siguiente **ESQUEMA**. Si responde a más preguntas de las permitidas, solo se corregirán las 2 primeras respondidas.*

1. Analice la lámina elegida mediante tres apartados:

- 1.1. Identificación, título, autor, cronología, cultura, estilo, movimiento. (1 punto)
- 1.2. Encuadramiento en el contexto histórico-artístico. (1 punto)
- 1.3. Análisis y comentario de la lámina. (2 puntos)

2. Defina y explique dos de los ocho conceptos resaltados en el texto. (1 punto, 0,5 por concepto)

DEBERÁ CONTESTAR DOS DE LAS CINCO PREGUNTAS:

- PREGUNTA 1. Analice la lámina 1 respondiendo a los dos apartados del esquema. (5 puntos)
PREGUNTA 2. Analice la lámina 2 respondiendo a los dos apartados del esquema. (5 puntos)
PREGUNTA 3. Analice la lámina 3 respondiendo a los dos apartados del esquema. (5 puntos)
PREGUNTA 4. Analice la lámina 4 respondiendo a los dos apartados del esquema. (5 puntos)
PREGUNTA 5. Analice la lámina 5 respondiendo a los dos apartados del esquema. (5 puntos)

MATERIAL DOCUMENTAL

Cinco láminas e un texto con voces resaltadas / *Cinco láminas y un texto con voces resaltadas:*

TEXTO:

A fachada era monumental. Oito columnas de capitel composto e longo fuste de acusado éntase, que soportaban en entablamento e un friso composto de triglifos y métopas, sobre o que descansaba o frontón que albergaba un tímpano con esculturas.

La fachada era monumental. Ocho columnas de capitel compuesto y largo fuste de acusado éntase, soportaban en entablamento y un friso compuesto de triglifos y métopas, sobre el que descansaba el frontón que albergaba un tímpano con esculturas.



Lámina 1

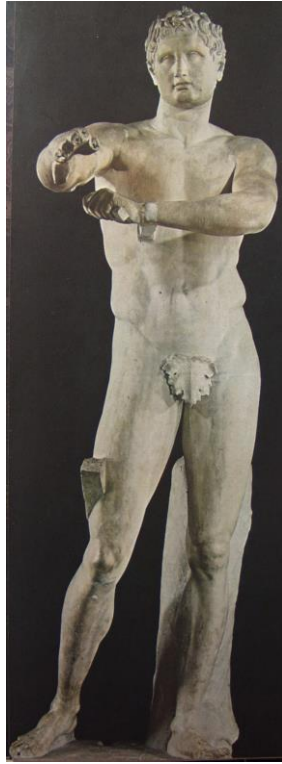


Lámina 2

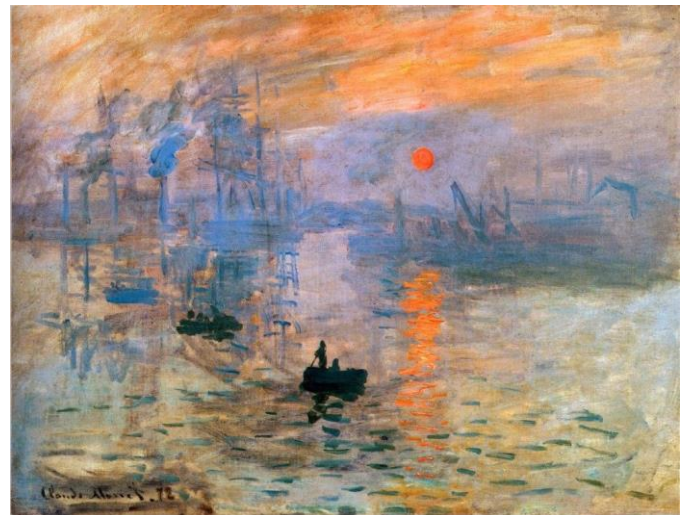


Lámina 3



Lámina 4



Lámina 5