

DEBUXO ARTÍSTICO II

Cualificación para as dúas opcións: Cuestión 1ª = 5 puntos; cuestión 2ª = 5 puntos.

Calificación para las dos opcións: Cuestión 1ª = 5 puntos; cuestión 2ª = 5 puntos.

OPCIÓN A

1. Realizar un debuxo de dous prismas de base rectangular e un cubo. A organización do debuxo e a súa composición fundamentaranse na situación espacial dos obxectos, nos seus tamaños e nas relacións de claroscuro.

2. Con técnica libre realizar unha interpretación da obra de BALDUNG GRIEN, Hans, 1530 (?): *Retrato dunha dama*. Óleo sobre táboa, 69,2 x 52,5 cm. Museo Thyssen-Bornemisza, Madrid.

1. Realizar un dibujo de dos prismas de base rectangular y un cubo. La organización del dibujo y su composición se fundamentarán en la situación espacial de los objetos, en sus tamaños y en las relaciones de claroscuro.

2. Con técnica libre realizar una interpretación de la obra de BALDUNG GRIEN, Hans, 1530 (?): Retrato de una dama. Óleo sobre tabla, 69,2 x 52,5 cm. Museo Thyssen-Bornemisza, Madrid.



DEBUXO ARTÍSTICO II

Cualificación para as dúas opcións: Cuestión 1ª = 5 puntos; cuestión 2ª = 5 puntos.

Calificación para las dos opcións: Cuestión 1ª = 5 puntos; cuestión 2ª = 5 puntos.

OPCIÓN B

1. Realizar un debuxo onde interveñan como mínimo tres elementos, de entre os seguintes instrumentos musicais: un tambor, unha trompeta, un saxofón, un piano e unha guitarra española. A organización do debuxo e a súa composición fundamentaranse na situación espacial dos obxectos, nas súas proporcións e nas relacións de claroscuro.

2. Con técnica libre realizar unha interpretación da obra de CANALETTO (Giovanni Antonio Canal), c.1723-1724: *Piazza San Marco*. Óleo sobre tea, 141,5 x 204,5 cm. Museo Thyssen-Bornemisza, Madrid.

1. Realizar un dibujo donde intervengan como mínimo tres elementos, de entre los siguientes instrumentos musicales: un tambor, una trompeta, un saxofón, un piano y una guitarra española. La organización del dibujo y su composición se fundamentarán en la situación espacial de los objetos, en sus proporciones y en las relaciones de claroscuro.

2. Con técnica libre realizar una interpretación de la siguiente obra de CANALETTO (Giovanni Antonio Canal), c.1723-1724: Piazza San Marco. Óleo sobre tela, 141,5 x 204,5 cm. Museo Thyssen-Bornemisza, Madrid.



DEBUXO ARTÍSTICO II

Cualificación para as dúas opcións: Cuestión 1ª = 5 puntos; cuestión 2ª = 5 puntos.

OPCIÓN A

1. Realizar un debuxo de dous prismas de base rectangular e un cubo. A organización do debuxo e a súa composición fundamentaranse na situación espacial dos obxectos, nos seus tamaños e nas relacións de claroscuro.
2. Con **técnica** libre realizar unha interpretación da obra de MILLAIS, John Everett, 1851-2: *Ophelia*. Óleo sobre tea, 0,76 x 1,12 m. Tate Britain.



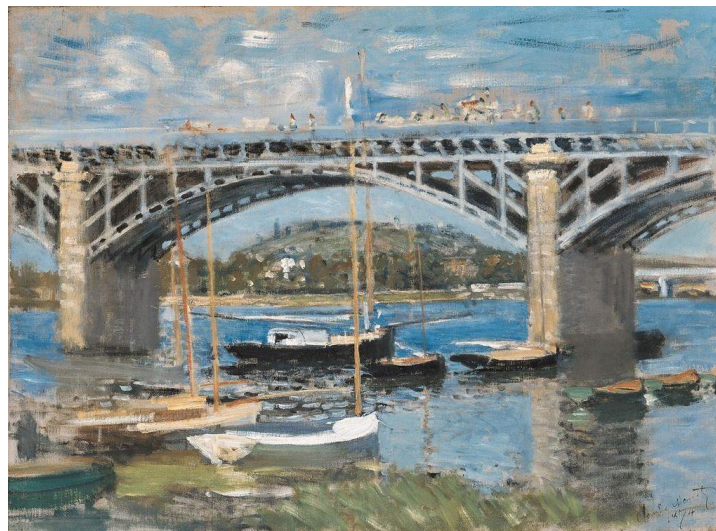
1. Realizar un dibujo donde intervengan dos prismas de base rectangular y un cubo. La organización del dibujo y su composición se fundamentarán en la situación espacial de los objetos, en sus tamaños y en las relaciones de claroscuro.
2. Con **técnica** libre realizar una interpretación de la obra de MILLAIS, John Everett, 1851-2: *Ophelia*. Óleo sobre tela, 0,76 x 1,12 m. Tate Britain.

DEBUXO ARTÍSTICO II

Cualificación para as dúas opcións: Cuestión 1ª = 5 puntos; cuestión 2ª = 5 puntos.

OPCIÓN B

1. Realizar un debuxo onde interveñan como mínimo tres alimentos dun almorzo, escollidos de entre os seguintes: un cartón de leite, un vaso de iogur, dúas laranxas e unha cunca de almorzo. A organización do debuxo e a súa composición fundamentaranse na situación espacial dos obxectos, nas súas proporcións e nas relacións de claroescuro.
2. Con técnica libre realizar unha interpretación da obra de MONET, Claude, 1874: *Pont sur la Seine à Argenteuil*. Óleo sobre tea, 60 x 81,3 cm. Neue Pinakothek, Múnich.



1. Realizar un dibujo donde intervengan como mínimo tres alimentos de un desayuno, escogidos de entre los siguientes: un cartón de leche, un vaso de yogur, dos naranjas y una taza de desayuno. La organización del dibujo y su composición se fundamentarán en la situación espacial de los objetos, en sus proporciones y en las relaciones de claroescuro.
2. Con técnica libre realizar una interpretación de la obra de MONET, Claude, 1874: *Pont sur la Seine à Argenteuil*. Óleo sobre tela, 60x 81,3 cm. Neue Pinakothek, Múnich.

Criterios de Avaliación / Corrección

CONVOCATORIAS DE XUÑO E SETEMBRO

No **primeiro exercicio** terase en conta os seguintes aspectos:

- A composición.
- O estudo do claroscuro.
- As relacións de proporcións entre os obxectos.
- A capacidade expresiva da técnica gráfica escollida.
- A capacidade de análise e síntese da imaxe.

A puntuación máxima será de **5** puntos.

No **segundo exercicio** a avaliación contemplará os seguintes aspectos:

- A capacidade creativa do alumno, tanto na comprensión como na expresión, mediante o debuxo.
- O coñecemento do material empregado, a súa adecuación ó debuxo realizado e a capacidade expresiva da técnica gráfica.
- A composición.
- A capacidade de representa-lo imaginado.
- A capacidade de síntese e análise da obra proposta.

A puntuación máxima será de **5** puntos.