

HISTORIA DA ARTE

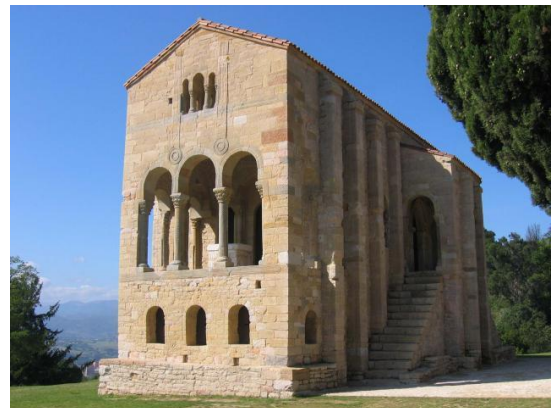
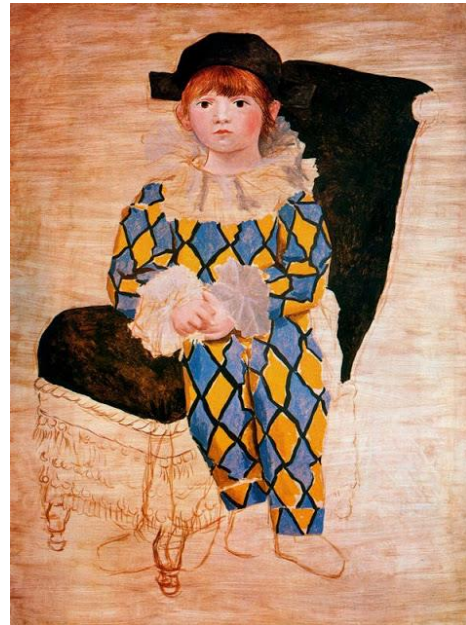
OPCIÓN A

1) *Escolle dúas destas tres láminas (ata 4 puntos por cada unha) e analiza cada unha das obras escollidas empregando o seguinte esquema: // Escoge dos de estas tres láminas (hasta 4 puntos por cada una) y analiza cada una de las obras escogidas empleando el siguiente esquema:*

a.- Clasificación sinalando, se procede, cultura/ estilo/movemento; cronoloxía; título; e autor (ata un punto) // Clasificación señalando, si procede, cultura/ estilo /movimiento; cronología; título; y autor (hasta un punto).

b.- Análise do seu contexto histórico-artístico (ata un punto).// Análisis de su contexto histórico-artístico (hasta un punto).

c.-Xustificación da clasificación e comentario da obra seguindo os enfoques metodolóxicos da historia da arte (ata dous puntos).// Justificar la clasificación y comentar la obra siguiendo enfoques metodológicos de la historia del arte (hasta dos puntos)



2) De estas ocho definiciones elige sólo cuatro y contéstalas (hasta 0,50 puntos por cada una)
// Destas oito definicións elixe só catro e contéstalas (ata 0,50 puntos por cada unha).

- 1.- ¿Qué es la tribuna? / *¿Que é a tribuna?*
- 2.- ¿Qué entendemos por rosetón? / *¿Que entendemos por rosetón?*
- 3.- ¿A qué llamamos planta de cruz griega? / *¿A que chamamos cruz grega?*
- 4.- Define pictórico / *Define pictórico*
- 5.- ¿ Define plástico / *Define plástico*
- 6.- ¿Qué entendemos por jamba? / *¿Que entendemos por xamba?*
- 7.- ¿A qué llamamos estatua columna? / *¿A que chamamos estatua columna?*
- 8.- Define retrato / *Define retrato.*

HISTORIA DA ARTE

OPCIÓN B

1) *Escolle dúas destas tres láminas (ata 4 puntos por cada unha) e analiza cada unha das obras escollidas empregando o seguinte esquema:* // Escoge dos de estas tres láminas (hasta 4 puntos por cada una) y analiza cada una de las obras escogidas empleando el siguiente esquema:

a.- *Clasificación sinalando, se procede, cultura/ estilo/movemento; cronoloxía; título; e autor (ata un punto)* // Clasificación señalando, si procede, cultura/ estilo /movimiento; cronología; título; y autor (hasta un punto).

b.- *Análise do seu contexto histórico-artístico (ata un punto).*// Análisis de su contexto histórico-artístico (hasta un punto).

c.- *Xustificación da clasificación e comentario da obra seguindo os enfoques metodolóxicos da historia da arte(ata dous puntos).*// Justificar la clasificación y comentar la obra siguiendo enfoques metodológicos de la historia del arte (hasta dos puntos)



2) De estas ocho definiciones elige sólo cuatro y contéstalas (hasta 0,50 puntos por cada una)
// *Destas oito definicións elixe só catro e contéstaas (ata 0,50 puntos por cada unha.*

- 1.- *¿Qué es la tribuna?/ ¿Qué é a tribuna?*
- 2.- *¿Qué entendemos por rosetón? / ¿Que entendemos por rosetón?*
- 3.- *¿A qué llamamos planta de cruz griega?/ ¿A que chamamos cruz grega?*
- 4.- *Define pictórico / Define pictórico*
- 5.- *¿ Define plástico / Define plástico*
- 6.- *¿Qué entendemos por jamba? / ¿Que entendemos por xamba?*
- 7.- *¿A qué llamamos estatua columna? / ¿A que chamamos estatua columna?*
- 8.- *Define retrato / Define retrato.*

HISTORIA DA ARTE

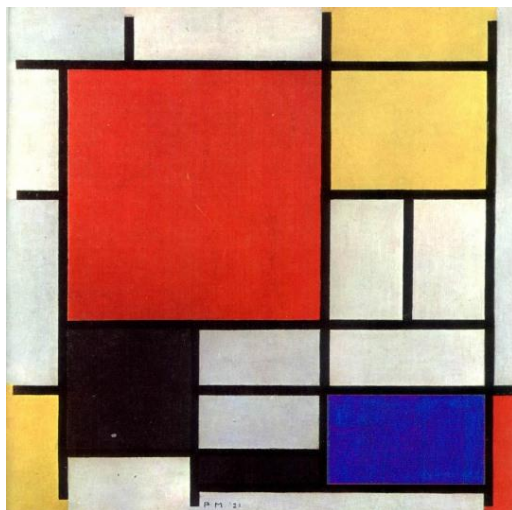
OPCIÓN A

1) *Escolle dúas destas tres láminas (ata 4 puntos por cada unha) e analiza cada unha das obras escollidas empregando o seguinte esquema: // Escoge dos de estas tres láminas (hasta 4 puntos por cada una) y analiza cada una de las obras escogidas empleando el siguiente esquema:*

a.- Clasificación sinalando, se procede, cultura/ estilo/movemento; cronoloxía; título; e autor (ata un punto) // Clasificación señalando, si procede, cultura/ estilo /movimiento; cronología; título; y autor (hasta un punto).

b.- Análise do seu contexto histórico-artístico (ata un punto).// Análisis de su contexto histórico-artístico (hasta un punto).

c.-Xustificación da clasificación e comentario da obra seguindo os enfoques metodolóxicos da historia da arte(ata dous puntos).// Justificar la clasificación y comentar la obra siguiendo enfoques metodológicos de la historia del arte (hasta dos puntos)



2) De estas ocho definiciones elige sólo cuatro y contéstalas (hasta 0,50 puntos por cada una)
// Destas oito definicións elixe só catro e contéstalas (ata 0,50 puntos por cada unha.

- 1.- ¿Qué es una cornisa?/ ¿Que é unha cornixa?
- 2.- ¿Qué entendemos por aparejo perpiaño? / ¿Que entendemos por aparello perpiaño?
- 3.- ¿A qué llamamos bóveda de cruz?/ ¿A que chamamos bóveda de cruz?
- 4.- Define éntasis ./ Define éntase.
- 5.- ¿Qué es estatua-columna?/ ¿Que é unha estatua-columna?
- 6.- ¿Qué entendemos por perspectiva aérea? / ¿Que entendemos por perspectiva aérea?
- 7.- ¿A qué llamamos retrato? / ¿A que chamamos retrato?
- 8.- Define torso/ Define torso.

HISTORIA DA ARTE

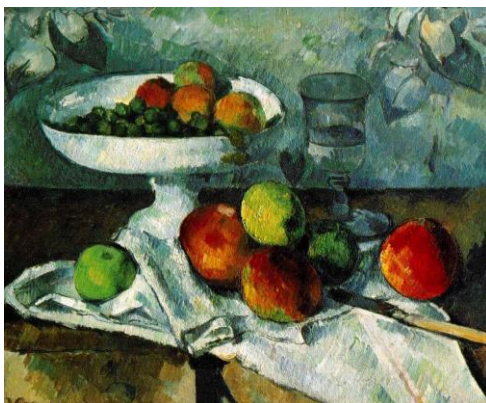
OPCIÓN B

1) *Escolle dúas destas tres láminas (ata 4 puntos por cada unha) e analiza cada unha das obras escollidas empregando o seguinte esquema:* // Escoge dos de estas tres láminas (hasta 4 puntos por cada una) y analiza cada una de las obras escogidas empleando el siguiente esquema:

a.- Clasificación sinalando, se procede, cultura/ estilo/movemento; cronoloxía; título; e autor (ata un punto) // Clasificación señalando, si procede, cultura/ estilo /movimiento; cronología; título; y autor (hasta un punto).

b.- Análise do seu contexto histórico-artístico (ata un punto). // Análisis de su contexto histórico-artístico (hasta un punto).

c.-Xustificación da clasificación e comentario da obra seguindo os enfoques metodolóxicos da historia da arte(ata dous puntos). // Justificar la clasificación y comentar la obra siguiendo enfoques metodológicos de la historia del arte (hasta dos puntos)



2) De estas ocho definiciones elige sólo cuatro y contéstalas (hasta 0,50 puntos por cada una)

// *Destas oito definicións elixe só catro e contéstaaas (ata 0,50 puntos por cada unha.*

- 1.- *¿Qué es una cornisa?/ ¿Que é unha cornixa?*
- 2.- *¿Qué entendemos por aparejo perpiaño? / ¿Que entendemos por aparello perpiaño?*
- 3.- *¿A qué llamamos bóveda de cruz?/ ¿A que chamamos bóveda de cruz?*
- 4.- *Define éntasis ./ Define éntase.*
- 5.- *¿Qué es estatua-columna?/ ¿Que é unha estatua-columna?*
- 6.- *¿Qué entendemos por perspectiva aérea? / ¿Que entendemos por perspectiva aérea?*
- 7.- *¿A qué llamamos retrato? / ¿A que chamamos retrato?*
- 8.- *Define torso/ Define torso.*

CONVOCATORIA DE XUÑO

Opción A:

1) **Escolle dúas destas tres láminas:** *Pablo vestido de Arlequin, Pablo Picasso, Vanguardas históricas –aceptarase tamén Período Ingresco–, Primeiro terzo do século XX; Coliseo de Roma, Arte romana, século I; e Santa María do Naranco, Arte Prerrománica –aceptarase tamén Prerrománico Asturiano e Prerrománico Asturiano, período Ramirense– século IX, ata 4 puntos por cada unha* e analiza cada unha das obras escollidas empregando o seguinte esquema. (ata 4 puntos por cada unha) e analiza cada unha das obras escollidas empregando o seguinte esquema:

a.- *Clasificación sinalando, se procede, cultura/estilo/movemento; cronoloxía; título; e autor (ata un punto) // Clasificación señalando, si procede, cultura/estilo/movimiento; cronología; título; y autor (hasta un punto).*

b.- *Análise do seu contexto histórico-artístico (ata un punto) // Análisis de su contexto histórico-artístico (hasta un punto).*

c.- *Xustificación da clasificación e comentario da obra seguindo os enfoques metodolóxicos da Historia da Arte (ata dous puntos) // Justificar la clasificación y comentar la obra siguiendo enfoques metodológicos de la Historia del Arte (hasta dos puntos)*

2) De estas oito definicións elixe só catro y contéstalas (hasta 0,50 puntos por cada una) // *Destas oito definicións elixe só catro e contéstaas (ata 0,50 puntos por cada unha).*

Opción B:

1) **Escolle dúas de estas tres láminas:** *Esculturas do Partenón, Fidias, Arte Clásica Grega, século V a. C.; Carlos I a caballo en Mühlberg, Tiziano, Manierismo –aceptarase tamén Renacemento– século XVI; e O dous de maio, Goya, Romanticismo –aceptarase tamén Neoclasicismo– primeiro terzo do século XIX* (ata 4 puntos por cada unha) e analiza cada unha das obras escollidas empregando o seguinte esquema:

a.- *Clasificación sinalando, se procede, cultura/ estilo/movemento; cronoloxía; título; e autor (ata un punto) // Clasificación señalando, si procede, cultura/ estilo /movimiento; cronología; título; y autor (hasta un punto).*

b.- *Análise do seu contexto histórico-artístico (ata un punto).// Análisis de su contexto histórico-artístico (hasta un punto).*

c.- *Xustificación da clasificación e comentario da obra seguindo os enfoques metodolóxicos da historia da arte(ata dous puntos).// Justificar la clasificación y comentar la obra siguiendo enfoques metodológicos de la historia del arte (hasta dos puntos)*

2) De estas oito definicións elixe só catro y contéstalas (hasta 0,50 puntos por cada una) // *Destas oito definicións elixe só catro e contéstaas (ata 0,50 puntos por cada unha).*

CONVOCATORIA DE SETEMBRO

Opción A:

1) **Escolle dúas destas tres láminas:** *Policleto: O Doríforo, Arte Grega, século V a. C. (aceptarase tamén se se clasifica: séculos V-IV a. C.); Miguel Anxo: Moisés (como esta obra non aparece entre as recomendadas –fora cambiada na reunión do Grupo de Traballo de setembro de 2011 polas esculturas das Tumbas dos Medicis e a súa inclusión no exame debeuse a un erro do director do devandito grupo, que é o único responsable da súa elaboración–, non se terá en conta se non é identificada polo examinando, puntuándose coma se a recoñecese; ademais na xustificación da súa clasificación, primárase a análise formal sobre a iconográfica), Renacemento, século XVI; Piet Mondrian:*

Criterios de Avaliación / Corrección

Composición ou táboa número 1, Vanguardas históricas (vale tamén Neoplasticismo ou De Stijl), primeiro terzo do século XX. Analiza cada unha das obras escollidas empregando o seguinte esquema:

a.- Clasificación sinalando, se procede, cultura / estilo / movemento; cronoloxía; título; autor (ata un punto) // Clasificación señalando, si procede, cultura/ estilo /movimiento; cronología; título; y autor (hasta un punto).

b.- Análise do seu contexto histórico-artístico (ata un punto)// Análisis de su contexto histórico-artístico (hasta un punto).

c.-Xustificación da clasificación e comentario da obra seguindo os enfoques metodolóxicos da Historia da arte (ata dous puntos)// Justificar la clasificación y comentar la obra siguiendo enfoques metodológicos de la historia del arte (hasta dos puntos)

2) Das oito definicións elixe só catro e contéstaaas (ata 0,50 puntos por cada unha). De estas ocho definiciones elige sólo cuatro y contéstalas (hasta 0,50 puntos por cada una).

Na definición numero 3, ¿a que chamamos bóveda de cruz? Hai unha errata na súa formulación en español, pois di: ¿A qué llamamos bóveda de cruz? en vez de: ¿A qué llamamos bóveda de crucería?, polo que se aceptará tanto se o examinando entende: ¿A qué llamamos bóveda de crucería?, coma se entende: ¿a qué llamamos planta de cruz?

Opción B:

1) Escolle dúas destas tres láminas: Mestre Mateo: Pórtico da Gloria, Arte Románica (aceptarase tamén Tardorrománico e Protogótico), século XII; Bramante: San Pietro in Montorio, Renacemento, séculos XV - XVI; e Paul Cezanne: Natureza morta con compoteira, postimpresionismo, último terzo do século XIX. Analiza cada unha das obras escollidas empregando o seguinte esquema::

a.- Clasificación sinalando, se procede, cultura / estilo / movemento; cronoloxía; título; autor (ata un punto) // Clasificación señalando, si procede, cultura/ estilo /movimiento; cronología; título; y autor (hasta un punto).

b.- Análise do seu contexto histórico-artístico (ata un punto) // Análisis de su contexto histórico-artístico (hasta un punto).

c.-Xustificación da clasificación e comentario da obra seguindo os enfoques metodolóxicos da Historia da arte (ata dous puntos) // Justificar la clasificación y comentar la obra siguiendo enfoques metodológicos de la historia del arte (hasta dos puntos)

Na definición numero 3, ¿a que chamamos bóveda de cruz? Hai unha errata na súa formulación en español, pois di: ¿A qué llamamos bóveda de cruz? en vez de: ¿A qué llamamos bóveda de crucería?, polo que se aceptará tanto se o examinando entende: ¿A qué llamamos bóveda de crucería?, coma se entende: ¿a qué llamamos planta de cruz?