

HISTORIA DA ARTE

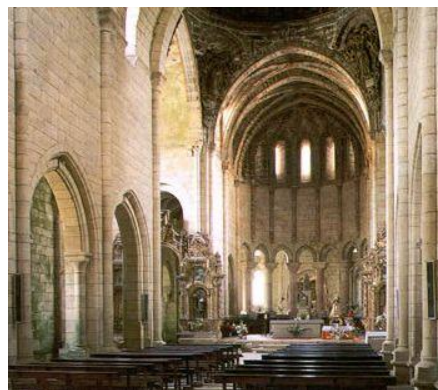
OPCIÓN A

1) *Escolle dúas destas tres láminas (ata 4 puntos por cada unha) e analiza cada unha das obras escollidas empregando o seguinte esquema: // Escoge dos de estas tres láminas (hasta 4 puntos por cada una) y analiza cada una de las obras escogidas empleando el siguiente esquema:*

a.- Clasificación sinalando, se procede, cultura/ estilo/movemento; cronoloxía; título e autor (ata un punto) // Clasificación señalando, si procede, cultura/ estilo /movimiento; cronología; título y autor (hasta un punto).

b.- Análise do seu contexto histórico-artístico (ata un punto).// Análisis de su contexto histórico-artístico (hasta un punto).

c.-Xustificación da clasificación e comentario da obra seguindo os enfoques metodolóxicos da historia da arte(ata dous puntos).// Justificar la clasificación y comentar la obra siguiendo enfoques metodológicos de la historia del arte (hasta dos puntos)



2) De estas ocho definiciones elige sólo cuatro y contéstalas (hasta 0,50 puntos por cada una)
// Destas oito definicións elixe só catro e contéstaas (ata 0,50 puntos por cada unha.

- 1.- ¿Qué es un aparejo almohadillado? / ¿Que é un aparello almofadado?
- 2.- ¿Qué entendemos por estilo? / ¿Que entendemos por estilo?
- 3.- ¿A qué llamamos paisaje? / ¿A que chamamos paisaxe?
- 4.- Define veladura. / Define veladura.
- 5.- ¿Qué es un arbotante? / ¿Que é un arcobotante?
- 6.- ¿Qué entendemos por arco fajón? / ¿Que entendemos por arco de faixa?
- 7.- ¿A qué llamamos color plana? / ¿A que chamamos color plana?
- 8.- Define iconografía. / Define iconografía.

HISTORIA DA ARTE

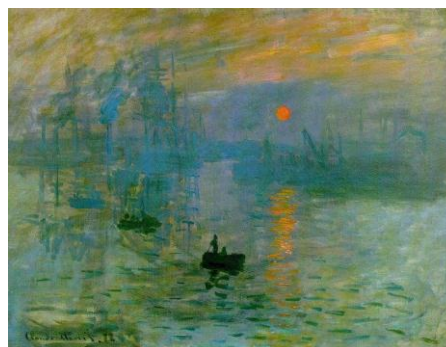
OPCIÓN B

1) *Escolle dúas destas tres láminas (ata 4 puntos por cada unha) e analiza cada unha das obras escollidas empregando o seguinte esquema: // Escoge dos de estas tres láminas (hasta 4 puntos por cada una) y analiza cada una de las obras escogidas empleando el siguiente esquema:*

a.- Clasificación sinalando, se procede, cultura/ estilo/movemento; cronoloxía; título e autor (ata un punto) // Clasificación señalando, si procede, cultura/ estilo /movimiento; cronología; título y autor (hasta un punto).

b.- Análise do seu contexto histórico-artístico (ata un punto).// Análisis de su contexto histórico-artístico (hasta un punto).

c.-Xustificación da clasificación e comentario da obra seguindo os enfoques metodolóxicos da historia da arte(ata dous puntos).// Justificar la clasificación y comentar la obra siguiendo enfoques metodológicos de la historia del arte (hasta dos puntos)



2) De estas ocho definiciones elige sólo cuatro y contéstalas (hasta 0,50 puntos por cada una)

// *Destas oito definicións elixe só catro e contéstaas (ata 0,50 puntos por cada unha.*

- 1.- *¿Qué es un aparejo almohadillado?/ ¿Que é un aparello almofadado?*
- 2.- *¿Qué entendemos por estilo? / ¿Que entendemos por estilo?*
- 3.- *¿A qué llamamos paisaje?/ ¿A que chamamos paisaxe?*
- 4.- *Define veladura./ Define veladura.*
- 5.- *¿Qué es un arbotante?/ ¿Que é un arcobotante?*
- 6.- *¿Qué entendemos por arco fajón? / ¿Que entendemos por arco de faixa?*
- 7.- *¿A qué llamamos color plana? / ¿A que chamamos color plana?*
- 8.- *Define iconografía. / Define iconografía.*

HISTORIA DA ARTE

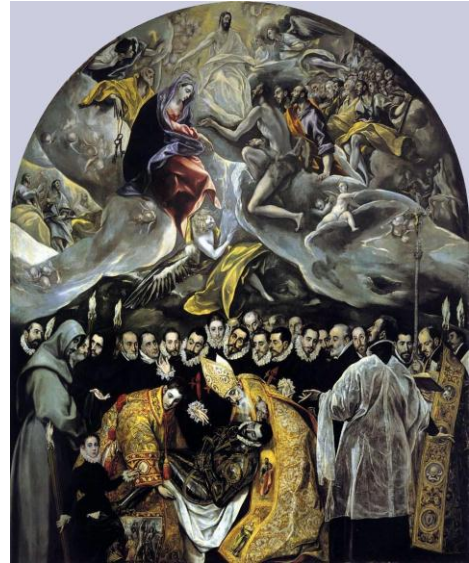
OPCIÓN A

1) *Escolle dúas destas tres láminas (ata 4 puntos por cada unha) e analiza cada unha das obras escollidas empregando o seguinte esquema: // Escoge dos de estas tres láminas (hasta 4 puntos por cada una) y analiza cada una de las obras escogidas empleando el siguiente esquema:*

a.- Clasificación sinalando, se procede, cultura/ estilo/movemento; cronoloxía; título; e autor (ata un punto) // Clasificación señalando, si procede, cultura/ estilo /movimiento; cronología; título; y autor (hasta un punto).

b.- Análise do seu contexto histórico-artístico (ata un punto).// Análisis de su contexto histórico-artístico (hasta un punto).

c.-Xustificación da clasificación e comentario da obra seguindo os enfoques metodolóxicos da historia da arte(ata dous puntos).// Justificar la clasificación y comentar la obra siguiendo enfoques metodológicos de la historia del arte (hasta dos puntos)



2) De estas ocho definiciones elige sólo cuatro y contéstalas (hasta 0,50 puntos por cada una)
// *Destas oito definicións elixe só catro e contéstaas (ata 0,50 puntos por cada unha.*

- 1.- *¿Cuales son los órdenes griegos? / ¿Cales son as ordes gregas?*
- 2.- *Define "ménsula" / Define "ménsula"*
- 3.- *¿A que llamamos perspectiva aérea? / ¿A que chamamos perspectiva aérea?*
- 4.- *¿Qué es una estatua-columna? / ¿Que é unha estatua-columna?*
- 5.- *¿Qué es un torso? / ¿Que é un torso?*
- 6.- *¿Qué entendemos por arco peraltado? / ¿Que entendemos por arco peraltado?*
- 7.- *¿A qué llamamos plan central? / ¿A que chamamos plan central?*
- 8.- *Define jamba. / Define xamba.*

HISTORIA DA ARTE

OPCIÓN B

1) *Escolle dúas destas tres láminas (ata 4 puntos por cada unha) e analiza cada unha das obras escollidas empregando o seguinte esquema: // Escoge dos de estas tres láminas (hasta 4 puntos por cada una) y analiza cada una de las obras escogidas empleando el siguiente esquema:*

a.- Clasificación sinalando, se procede, cultura/ estilo/movemento; cronoloxía; título; e autor (ata un punto) // Clasificación señalando, si procede, cultura/ estilo /movimiento; cronología; título; y autor (hasta un punto).

b.- Análise do seu contexto histórico-artístico (ata un punto).// Análisis de su contexto histórico-artístico (hasta un punto).

c.-Xustificación da clasificación e comentario da obra seguindo os enfoques metodolóxicos da historia da arte(ata dous puntos).// Justificar la clasificación y comentar la obra siguiendo enfoques metodológicos de la historia del arte (hasta dos puntos)



2) De estas ocho definiciones elige sólo cuatro y contéstalas (hasta 0,50 puntos por cada una)

// *Destas oito definicións elixe só catro e contéstaaas (ata 0,50 puntos por cada unha.*

- 1.- *¿Cuales son los órdenes griegos? / ¿Cales son as ordes gregas?*
- 2.- *Define “ménsula” / Define “ménsula”*
- 3.- *¿ A que llamamos perspectiva aérea? / ¿A que chamamos perspectiva aérea?*
- 4 - *¿Qué es una estatua-columna? / ¿Que é unha estatua-columna?*
- 5.- *¿Qué es un torso? / ¿Que é un torso?*
- 6.- *¿Qué entendemos por arco peraltado? / ¿Que entendemos por arco peraltado?*
- 7.- *¿A qué llamamos plan central? / ¿A que chamamos plan central?*
- 8.- *Define jamba. / Define xamba.*

Criterios de Avaliación / Corrección

CONVOCATORIA DE XUÑO

Opción A:

1) Escolle dúas destas tres láminas: *Interior de Santa María de Oseira*; *Creación de Adán na Capela Sixtina de Miguel Anxo* e *Despois do Sermón de Paul Gauguin* (ata 4 puntos por cada unha) e analiza cada unha das obras escollidas empregando o seguinte esquema: // Escoge dos de estas tres láminas : *Interior de Santa María de Oseira*; *Creación de Adán en la capilla Sixtina de Miguel Ángel* e *Después del Sermón de Paul Gauguin* (hasta 4 puntos por cada una) y analiza cada una de las obras escogidas empleando el siguiente esquema:

- a.- Clasificación sinalando, se procede, cultura/ estilo/movemento; cronoloxía; título; e autor (ata un punto) // Clasificación señalando, si procede, cultura/ estilo /movimiento; cronología; título; y autor (hasta un punto).
- b.- Análise do seu contexto histórico-artístico (ata un punto).// Análisis de su contexto histórico-artístico (hasta un punto).
- c.-Xustificación da clasificación e comentario da obra seguindo os enfoques metodolóxicos da Historia da arte (ata dous puntos) // Justificar la clasificación y comentar la obra siguiendo enfoques metodológicos de la historia del arte (hasta dos puntos)

2) De estas ocho definiciones elige sólo cuatro y contéstalas (hasta 0,50 puntos por cada una) // Destas oito definicións elixe só catro e contéstaas (ata 0,50 puntos por cada unha).

Opción B:

1) Escolle dúas de estas tres láminas: *Exterior de San Miguel de Celanova*; *O Partenón e Impresión, Sol nacente de Claude Monet* (ata 4 puntos por cada unha) e analiza cada unha das obras escollidas empregando o seguinte esquema: // Escoge dos de estas tres láminas : *Exterior de San Miguel de Celanova*; *El Partenón e Impresión, sol naciente de Claude Monet* (hasta 4 puntos por cada una) y analiza cada una de las obras escogidas empleando el siguiente esquema:

- a.- Clasificación sinalando, se procede, cultura/ estilo/movemento; cronoloxía; título; e autor (ata un punto) // Clasificación señalando, si procede, cultura/ estilo /movimiento; cronología; título; y autor (hasta un punto).
- b.- Análise do seu contexto histórico-artístico (ata un punto).// Análisis de su contexto histórico-artístico (hasta un punto).
- c.-Xustificación da clasificación e comentario da obra seguindo os enfoques metodolóxicos da Historia da arte (ata dous puntos) // Justificar la clasificación y comentar la obra siguiendo enfoques metodológicos de la historia del arte (hasta dos puntos)

2) De estas ocho definiciones elige sólo cuatro y contéstalas (hasta 0,50 puntos por cada una) // Destas oito definicións elixe só catro e contéstaas (ata 0,50 puntos por cada unha).

CONVOCATORIA DE SETEMBRO

Opción A:

1) Escolle dúas de estas tres láminas: *Enterro do Conde de Orgaz*, *El Greco*, *Manierismo –se aceptará tamén Renacimiento–*, *siglo XVI*; *Tímpano de Platerías –se aceptará como autor maestro de Platerías, maestro Esteban o maestro de la puerta del Perdón–*, *Románico, siglo XII*; e *O Grito*; *Munch*, *Expresionismo –se aceptará también vangardas históricas– finais do século XIX, primer tercio do século XX*- ata 4 puntos por cada unha) e analiza cada unha das obras escollidas empregando o seguinte esquema: // Escoge dos de estas tres láminas : *Entierro del Conde de Orgaz*, *El Greco*, *Manierismo –se aceptará también Renacimiento–*, *siglo XVI*; *Tímpano de Platerías –se aceptará como autor maestro de Platerías, maestro Esteban o maestro de la puerta del Perdón–*, *Románico, siglo XII* y *El Grito*, *Munch*,

Criterios de Avaliación / Corrección

Expresionismo –se aceptará también vanguardias históricas– finales del siglo XIX, primer tercio del siglo XX (hasta 4 puntos por cada una) y analiza cada una de las obras escogidas empleando el siguiente esquema:

a.- Clasificación sinalando, se procede, cultura/ estilo/movemento; cronoloxía; título; e autor (ata un punto) // Clasificación señalando, si procede, cultura/ estilo /movimiento; cronología; título; y autor (hasta un punto).

b.- Análise do seu contexto histórico-artístico (ata un punto).// Análisis de su contexto histórico-artístico (hasta un punto).

c.-Xustificación da clasificación e comentario da obra seguindo os enfoques metodolóxicos da historia da arte(ata dous puntos).// Justificar la clasificación y comentar la obra siguiendo enfoques metodológicos de la historia del arte (hasta dos puntos)

2) De estas ocho definiciones elige sólo cuatro y contéstalas (hasta 0,50 puntos por cada una) // De estas oito definicións elixe só catro e contéstaas (ata 0,50 puntos por cada unha).

Opción B:

1) Escolle dúas de estas tres láminas: O aposiomeno, Lisipo, Grego clásico, séculos V-IV; A Fragua de Vulcano, Velázquez, Barroco, século XVII e Giotto, Lamentación sobre Cristo morto, Gotico -aunque tamén se aceptará protorrenacimiento– (ata 4 puntos por cada unha) e analiza cada unha das obras escollidas empregando o seguinte esquema: // Escoge dos de estas tres láminas : El aposiomeno, Lisipo, Griego clásico, siglos V-IV; La Fragua de Vulcano, Velázquez, Barroco, siglo XVII y Giotto, Lamentación sobre Cristo muerto, Gotico -aunque también se aceptará protorrenacimiento– (hasta 4 puntos por cada una) y analiza cada una de las obras escogidas empleando el siguiente esquema:

a.- Clasificación sinalando, se procede, cultura/ estilo/movemento; cronoloxía; título; e autor (ata un punto) // Clasificación señalando, si procede, cultura/ estilo /movimiento; cronología; título; y autor (hasta un punto).

b.- Análise do seu contexto histórico-artístico (ata un punto).// Análisis de su contexto histórico-artístico (hasta un punto).

c.-Xustificación da clasificación e comentario da obra seguindo os enfoques metodolóxicos da historia da arte(ata dous puntos).// Justificar la clasificación y comentar la obra siguiendo enfoques metodológicos de la historia del arte (hasta dos puntos)

2) De estas ocho definiciones elige sólo cuatro y contéstalas (hasta 0,50 puntos por cada una) // De estas oito definicións elixe só catro e contéstaas (ata 0,50 puntos por cada unha).