

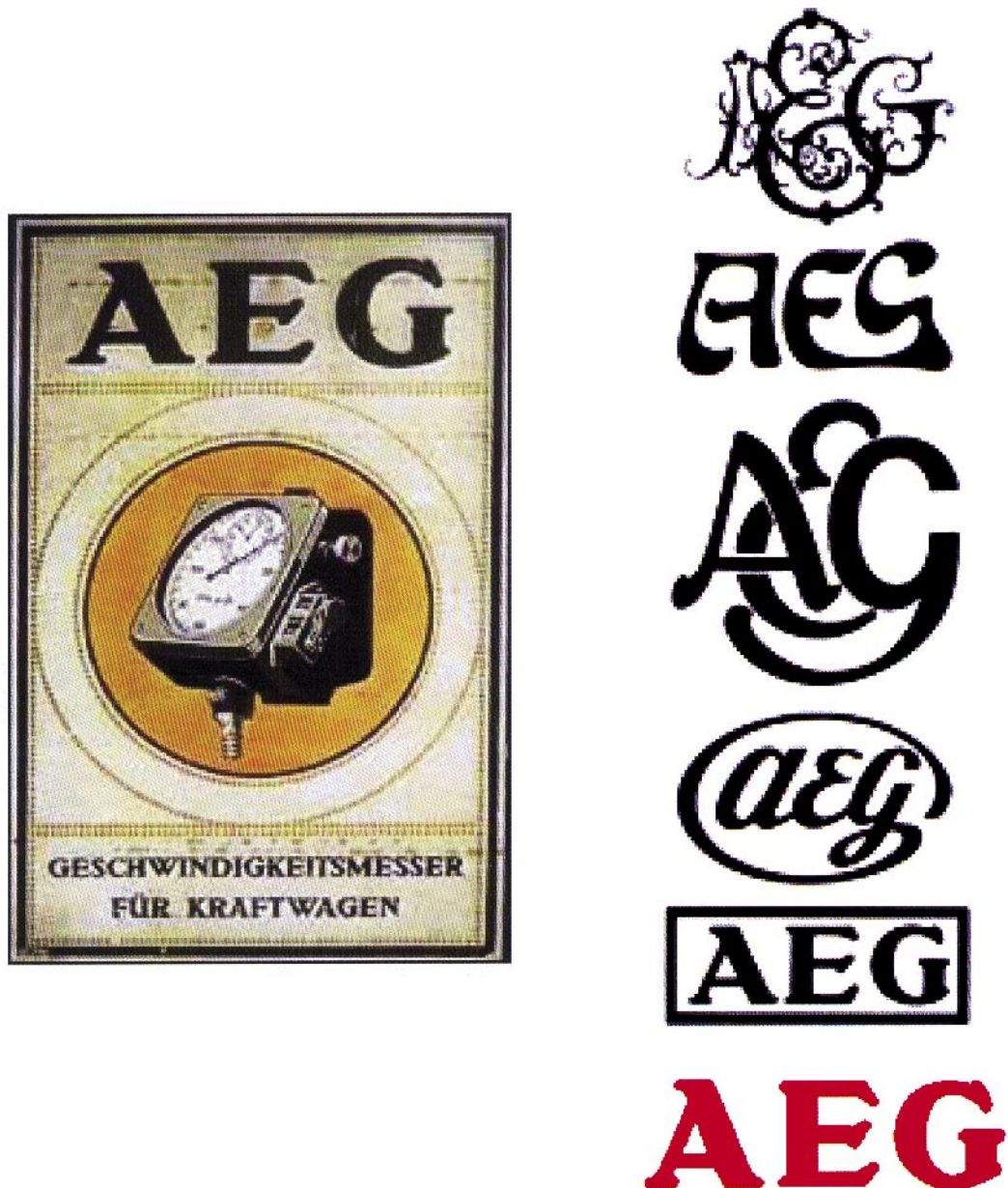
FUNDAMENTOS DO DESEÑO

OPCIÓN 1

Na imaxe 1 móstrase a evolución e o deseño do logotipo de *AEG* (en cor vermella) deseñada en 1922 por Peter Behrens.

1.1.- Realiza un comentario crítico sobre a eficacia comunicativa e simbólica desa imaxe.

1.2.- Partindo da imaxe anterior, deseña unha nova proposta actualizada, para a mesma empresa.



IMAXE 1: PETER BEHRENS

NOTA:

Permítese o uso da cor e a técnica ou técnicas gráficas que se consideren mais idóneas.

A folla de presentación final levará a resposta ó apartado 1 e o deseño final proposto no apartado 2. Cómpre entrega-las follas cos borradores e deseños previos para efectua-la valoración final.

CUALIFICACIÓN MÁXIMA:

Apartado 1 de opción: 3 puntos.

Apartado 2 de opción: 7 puntos.

FUNDAMENTOS DO DESEÑO

OPCIÓN 2

Na imaxe 2 móstrase a cadeira deseñada por Peter Opsvik en 1972.

- 1.1.- Realiza un comentario crítico analizándoa dende o punto de vista formal e funcional.
- 1.2.- Partindo da análise anterior, estuda unha proposta de deseño para un banco da mesma serie.



IMAXE 2: DESEÑO: PETER OPSVIK

NOTA:

Permítese o uso da cor e a técnica ou técnicas gráficas que se consideren mais idóneas.

A folia de presentación final levará a resposta ó apartado 1 e o deseño final proposto no apartado 2. Cómpre entrega-las follas cos borradores e deseños previos para efectua-la valoración final.

CUALIFICACIÓN MÁXIMA:

Apartado 1 de opción: 3 puntos.

Apartado 2 de opción: 7 puntos.

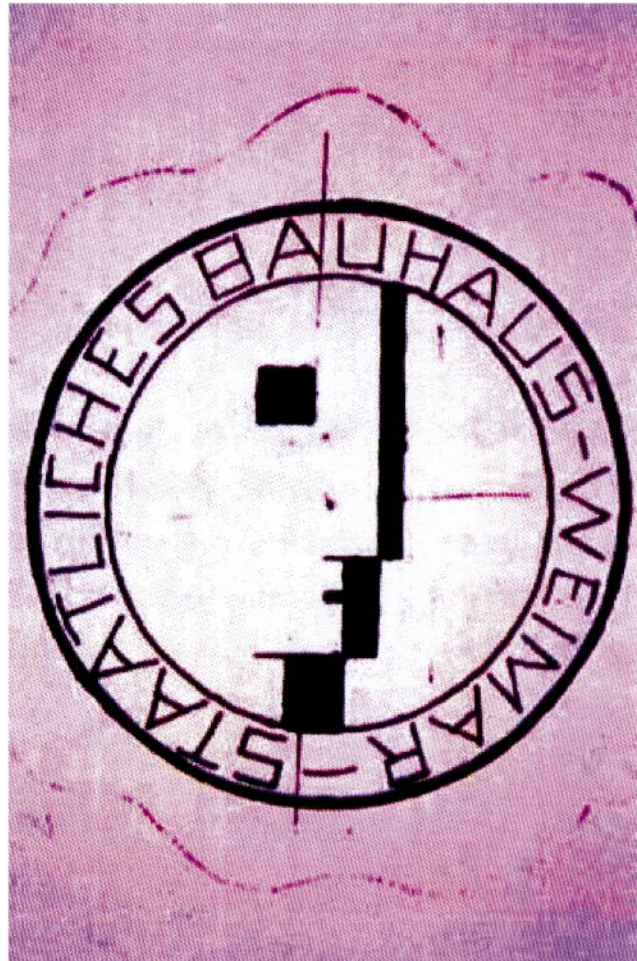
FUNDAMENTOS DO DESEÑO

OPCIÓN 1

Na imaxe 1 a imaxe de identidade da Bauhaus, deseñada en 1922 por Óscar Schlemmer.

1.1.- Realiza un comentario crítico sobre a eficacia comunicativa e simbólica de dita imaxe, tendo en conta a data da súa realización.

1.2.- Partindo da imaxe anterior, deseña unha nova proposta actualizada, para unha escola de Deseño en Santiago de Compostela.



IMAXE 1: IMAXE DE IDENTIDADE DA BAUHAUS. OSCAR SCHLEMMER (1922)

NOTA:

Permítese o uso da cor e a técnica ou técnicas gráficas que se consideren mais idóneas.

A folla de presentación final levará a resposta ó apartado 1 e o deseño final proposto no apartado 2. Cómpre entrega-las follas cos borradores e deseños previos para efectua-la valoración final.

CUALIFICACIÓNS MÁXIMAS:

Apartado 1 de opción: 3 puntos.

Apartado 2 de opción: 7 puntos.

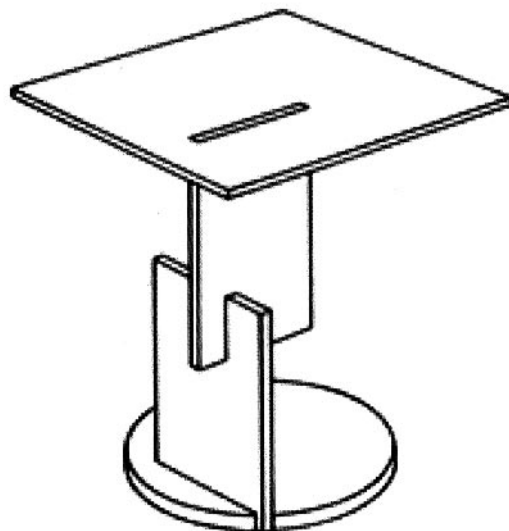
FUNDAMENTOS DO DESEÑO

OPCIÓN 2

Na imaxe 2 móstrase a fotografía e a perspectiva dunha mesa deseñada por G. Rietveld en 1922.

1.1.- Realiza un comentario crítico analizándoa dende o punto de vista formal e funcional.

1.2.- Partindo da análise anterior, estuda unha proposta de deseño para unha mesa de noite da mesma serie.



IMAXE 2: DESEÑO: G. RIETVELD (1922)

NOTA:

Permítese o uso da cor e a técnica ou técnicas gráficas que se consideren mais idóneas.

A folha de presentación final levará a resposta ó apartado 1 e o deseño final proposto no apartado 2. Cómpre entrega-las follas cos borradores e deseños previos para efectua-la valoración final.

CUALIFICACIÓN MÁXIMAS:

Apartado 1 de opción: 3 puntos.

Apartado 2 de opción: 7 puntos.

CONVOCATORIA DE XUÑO

Fíxase unha cualificación máxima de 3 puntos para o apartado 1 de opción e un máximo de 7 puntos para o apartado 2 de opción, considerando:

APARTADO 1 DE OPCIÓN

Comentarios / análise crítica do logotipo de AEG ou da cadeira “Trip-trap”: **3,0 puntos**

Total: 3,0 puntos

APARTADO 2 DE OPCIÓN

Bosquexos / Proceso de deseño.- estudos previos, análise gráfica, esquemas a man alzada: **2,0 puntos**

Proposta de deseño final: adecuación da solución ás hipóteses formuladas e ós comentarios e análise crítica do apartado 1: **3,0 puntos**

Presentación: correcta utilización dos sistemas de representación e das técnicas gráficas que o alumnado considere máis adecuadas: **2,0 puntos**

TOTAL: 7,0 puntos

CONVOCATORIA DE SETEMBRO

Fíxase unha cualificación máxima de 3 puntos para o apartado 1 de opción e un máximo de 7 puntos para o apartado 2 de opción, considerando:

APARTADO 1 DE OPCIÓN

Comentarios / análise crítica da imaxe de identidade ou da mesa propostas: **3,0 puntos**

TOTAL: 3,0 puntos

APARTADO 2 DE OPCIÓN

Bosquexos / Proceso de deseño.- estudos previos, análise gráfica, esquemas a man alzada: **2,0 puntos**

Proposta de deseño final: adecuación da solución ás hipóteses formuladas e ós comentarios e análise crítica do apartado 1: **3,0 puntos**

Presentación: correcta utilización dos sistemas de representación e das técnicas gráficas que o alumnado considere máis adecuadas: **2,0 puntos**

TOTAL: 7,0 puntos