

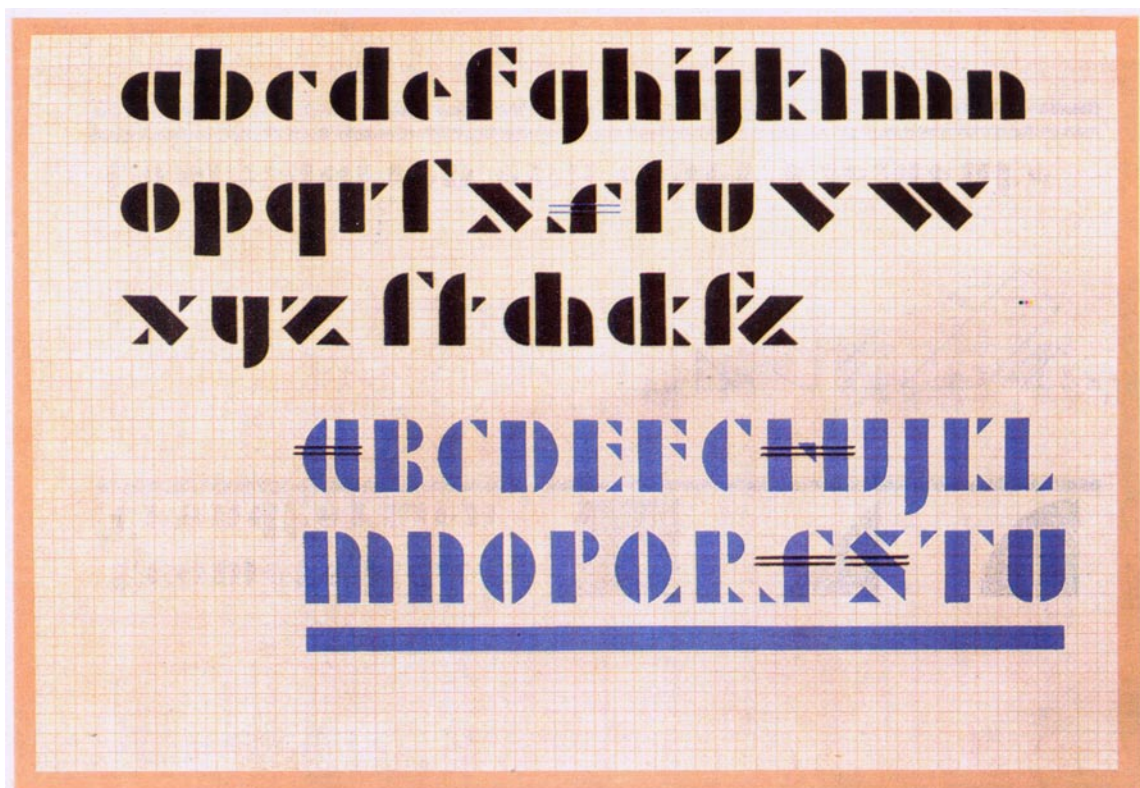
FUNDAMENTOS DO DESEÑO

OPCIÓN 1

Na imaxe 1 móstrase o alfabeto deseñado por Joseph Albers en 1925, composto de diversas combinacións xeométricas realizadas no seo dunha retícula.

1.1.- Realiza un comentario crítico analizando a lexibilidade do alfabeto.

1.2 - Partindo da análise anterior, efectúa un redeseño das dúas letras que consideres máis confusas.



NOTA:

Permítese o uso da cor e da técnica ou técnicas gráficas que se consideren máis idóneas.

A folla de presentación final levará a resposta ó apartado 1 e o deseño final proposto no apartado 2. Compre entrega-las follas cos borradores e deseños previos para efectua-la valoración final.

CUALIFICACIÓN MÁXIMAS:

Apartado 1 de opción: 3 puntos.

Apartado 2 de opción: 7 puntos.

FUNDAMENTOS DO DESEÑO

OPCIÓN 2

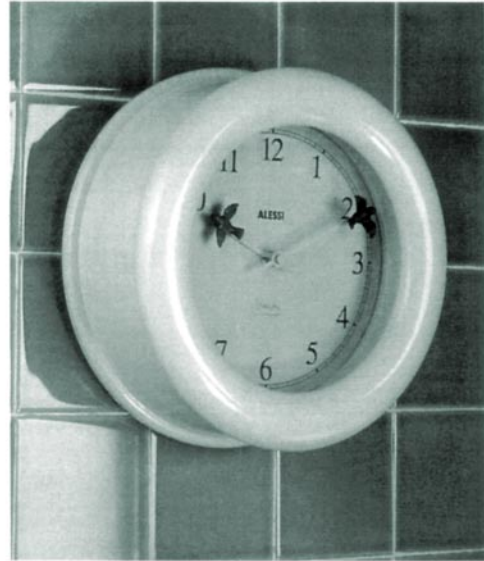
Na imaxe 2 móstranse catro modelos de reloxos, dous de sobremesa e dous de parede, creados por distintos deseñadores.

1.1 – Realiza un breve comentario crítico de cada un deles desde o punto de vista formal e funcional.

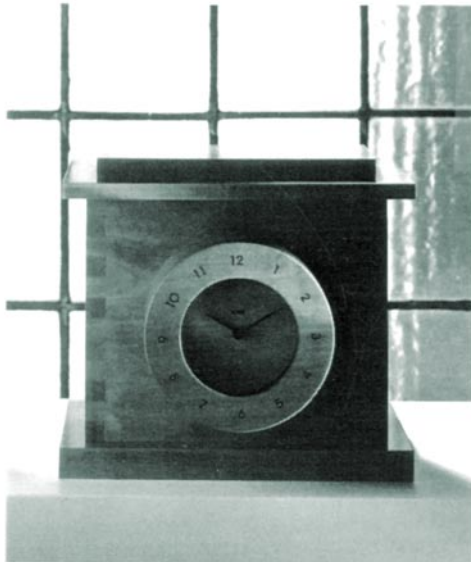
1.2 – Efectúa unha proposta de deseño para un reloxo de sobremesa, definindo materiais, cores, texturas, etc.



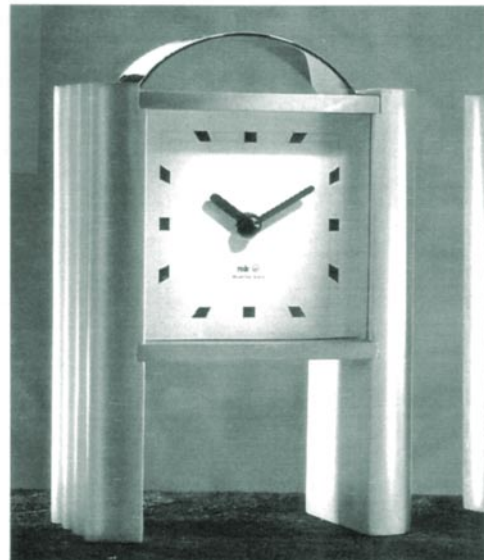
○ sole mio Gaetano Pesce
⊕ Progetti



Kitchen clock Michael Graves
⊕ Alessi Clocks



Time Keeper Michael Graves
⊕ Alessi Clocks



Kronos Bruno Gecchelin
⊕ Rede Guzzini (Nymbex en España)

NOTA:

Permítese o uso da cor e da técnica ou técnicas gráficas que se consideren máis idóneas.

A folla de presentación final levará a resposta ó apartado 1 e o deseño final proposto no apartado 2. Compre entrega-las follas cos borradores e deseños previos para efectua-la valoración final.

CUALIFICACIÓN MÁXIMAS:

Apartado 1 de opción: 3 puntos.

Apartado 2 de opción: 7 puntos.

CONVOCATORIA DE SETEMBRO

Fíxase unha cualificación máxima de 3 puntos para o apartado 1 de opción e un máximo de 7 puntos para o apartado 2 de opción, considerando:

APARTADO 1 DE OPCIÓN

Comentarios / análise crítica do alfabeto ou dos reloxos propostos:

3,0 puntos

TOTAL: 3,0 puntos

APARTADO 2 DE OPCIÓN

Bocetos / Proceso de deseño: estudos previos, análise gráfica, esquemas a man alzada:

2,0 puntos

Proposta de deseño final: adecuación da solución á hipótese formulada e ós comentarios e análise crítica do apartado 1:

3,0 puntos

Presentación: correcta utilización dos sistemas de representación e das técnicas gráficas que o alumno considere máis adecuadas:

2,0 puntos

TOTAL: 7,0 puntos