

XEOLOXÍA

No contexto do currículo oficial, as probas cinguiranse no posible aos contidos incluídos nas ORIENTACIÓNS PARA A MATERIA, cunha equilibrada representación dos diversos bloques de contidos, e ás porcentaxes ORIENTATIVAS de ponderación asignadas aos estándares de aprendizaxe para cada bloque de coñecementos ou agrupación dos mesmos de bloques, segundo a Orden ECD/1941/2016.

Modelo xeral de exame

Pregunta 1. Explicar. Responder a tres cuestións relacionadas cun bloque temático. **Valoración total: 3 puntos.**

Pregunta 2. Interpretar. Responder a tres cuestións relativas a un esquema. Na opción A versarán sobre un diagrama ou esquema que pode estar referido a calquera parte do currículo, mentres que na opción B será sempre a interpretación dun corte xeolóxico. **Valoración total: 3 puntos.** (NOTA: no se empregarán fotografías)

Pregunta 3. Relacionar. Trátase de emparellar termos de dúas listas. **Valoración total: 1 punto.**

Pregunta 4. Definir. Definir catro conceptos. **Valoración total: 2 puntos**

Pregunta 5. Completar. Trátase de completar cinco frases co termo que lles falta. **Valoración total: 1 punto.**

Esta proposta se acompaña cun modelo concreto de exame para orientar ao profesorado de modo máis preciso sobre a súa configuración. No modelo de proba só se presenta unha posible opción, aínda que para a pregunta 2, relativa a un esquema ou gráfico, preséntanse dous posibles modelos, un para cada opción. Na Opción A esta pregunta versará sobre un diagrama, esquema ou gráfica relacionada con calquera parte do programa, mentres que na opción B versará sobre un corte xeolóxico.

XEOLOXÍA

Estrutura da proba: a proba componse de dúas opcións A e B. Só se poderá contestar a unha das dúas opcións, desenvolvendo integramente o seu contido. Puntuación: a cualificación máxima total será de 10 puntos, estando indicada en cada cuestión a súa puntuación parcial. Tempo: 1 hora e 30 minutos.

1. Cuestións:

- 1.1. Indica para a seguinte forma do relevo o axente xeolóxico, procesos xeolóxicos implicados e ambiente de formación: "morrenas". (1 punto)
- 1.2. Explica o proceso de formación do "karst". (1 punto)
- 1.3. Establece as diferenzas entre os seguintes fenómenos de ladeira: "reptación" e "esvaramento". (1 punto)

2. Responde ás seguintes cuestións relativas á **figura**. (Inclúense dúas posibles figuras a modo de exemplo, pero só haberá unha pregunta deste tipo en cada Opción).

Exemplo de pregunta 2 para a opción A: Interpretación de esquema de tectónica de placas

- 2.1. Asocia as letras maiúsculas da Figura 1 (da A ao E) aos seguintes nomes: dorsal oceánica, arco illa, litosfera, astenosfera, zona de subducción. (1 punto)
- 2.2. Indica a orixe e a composición do magma que se forma nas zonas 1 e 2. (1 punto)
- 2.3. Explica como é o límite de placas na zona sinalada coa letra E, e cita os procesos xeolóxicos asociados a este tipo de bordo de placa. (1 punto)

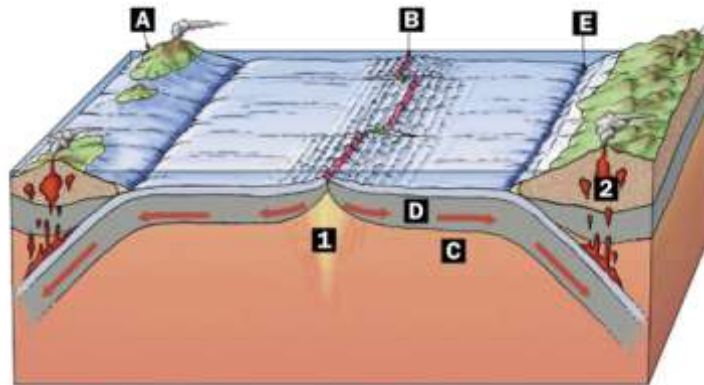
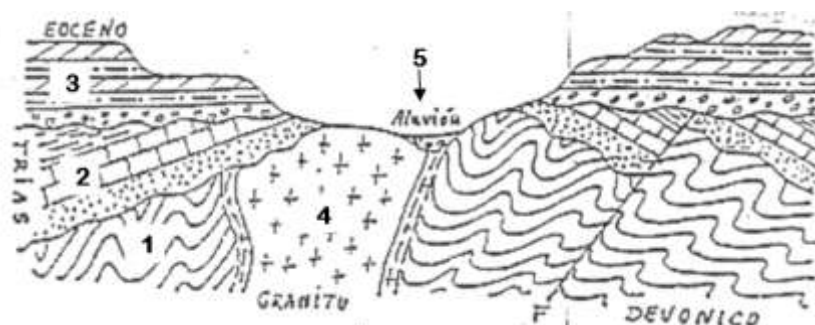


Figura 1. OPCIÓN A

Exemplo de pregunta 2 para a opción B: Interpretación dun corte xeolóxico

- 2.1. Na figura 2 indica os tipos de contactos entre 1 e 2, 2 e 3, 2 e 4; sinala o tipo de falla, razoando a túa resposta. (1 punto)
- 2.2. Nomea e ordena cronoloxicamente, do máis antigo a máis moderno, os acontecementos xeolóxicos. (1 punto)
- 2.3. Se na serie do Trías aparecen fósiles de Ammonites, indica que oroxenia é a responsable da deformación observada, e a que Eras xeolóxicas corresponden o Trías (Triásico) e o Devónico.



Litoloxía: Devónico: xistos; Trías: areíscas, calcarias, lutitas; Eoceno: conglomerados, margas areosas, dolomías.

Figura 2. OPCIÓN B.

XEOLOXÍA

Pregunta 3. Emparella (na folla de exame) cada número da primeira lista cunha letra da segunda. (1 punto)

1: Xisto. 2: Arxilita. 3: Granito. 4: Conglomerado. 5: Calcaria. 6: Gabro. 7: Basalto. 8: Anfibolita. 9: Riolita. 10: Lignito.
A: Magmática (ou ígnea) plutónica. B: Magmática (ou ígnea) volcánica. C: Metamórfica. D: Sedimentaria.

Pregunta 4. Define os seguintes termos (2 puntos):

- 4.1. Polimorfismo
- 4.2. Anticlinal
- 4.3. Nivel freático
- 4.4. Fósil guía

Pregunta 5. Completa cunha palabra cada unha das seguintes frases (1 punto)

- 5.1. A escala de Mohs mide adun mineral.
- 5.2. O é o aspecto do mineral cando reflicte a luz.
- 5.3. Na actualidade, o risco volcánico en España está localizado en
- 5.4. A intensidade dun sismo mídese por medio da escala de
- 5.5. O é a rocha magmática plutónica máis común na codia continental .