

FUNDAMENTOS ARTÍSTICOS II

O exame consta de **4 preguntas de resposta obrigatoria**: a primeira de 4 puntos e as demais de 2 puntos. As tres primeiras sen apartados optativos; a cuarta con posibilidade de elección.

PREGUNTA 1. NATUREZA, SOCIEDADE E COMUNICACIÓN NA ARTE. (4 puntos)

1.1. Lea atentamente o seguinte texto e explique que sentido teñen no mesmo a representación abstracta e a representación natural. Cite exemplos. **(2 puntos)**

*“Una **representación abstracta** puede muy bien procurarnos emoción (...) Al principio de la guerra, se proyectó una película en la cual aparecía, en forma de plano, gran parte de la tierra. Allí, súbitamente, aparecían, como pequeños cuadrados, los ejércitos invasores que partían de Alemania. Frente a éstos, siempre en forma de pequeños cuadrados, aparecían los ejércitos aliados. Así, el espantoso acontecimiento mundial era representado, no parcialmente o por medio de detalles como lo habría hecho una **representación natural**, sino en toda su magnitud.”*

Mondrian, Piet (1989): *Realidad natural y realidad abstracta*. Madrid: Ed. Debate, páxina 54.

1.2. Sendo vostede guía en prácticas da Fundación Beyeler, en Riehen, preto de Basilea (Suíza), ha de explicar a un grupo de turistas xaponeses, perplexos ante a obra *Composition with Yellow and Blue*, de **Piet Mondrian**, a orixe do Neoplasticismo, utilizándoa como exemplo. **(2 puntos)**



Mondrian, Piet (1932): *Composition with Yellow and Blue*, 1932. Óleo sobre tea, 55,5 x 55,5 cm. Fondation Beyeler, Basel.

PREGUNTA 2. ARTE E EXPRESIÓN. (2 puntos)

Identifique e describa o estilo artístico ao que pertence esta obra de **John Constable**. Analice as súas características estilísticas. Engada algún outro autor ou autora que pertenza ao mesmo movemento.

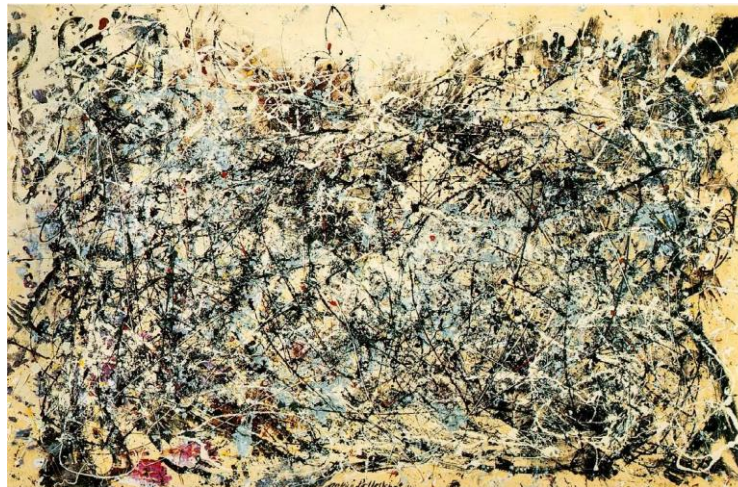
FUNDAMENTOS ARTÍSTICOS II



Constable, John (1816-17): "*Weymouth Bay: Bowleaze Cove and Jordon Hill*". Óleo sobre tea, 53 x 75 cm. The National Gallery, Londres.

PREGUNTA 3. ARTE E EXPRESIÓN. (2 puntos)

Identifique e describa o estilo artístico ao que pertence esta obra de **Jackson Pollock**. Analice as súas características estilísticas. Engada algún outro autor ou autora que pertenza ao mesmo movemento.



Pollock, Jackson (1948): "*Number 1A, 1948*". Óleo e esmalte sobre tea, 172,7 x 264,2 cm. MoMa, Nova York.

PREGUNTA 4. OS FUNDAMENTOS DA ARTE. (2 puntos)

Atendendo ao contido simbólico e á diferenza de percepción entre a época das obras propostas e a actualidade, compare unha delas con obras doutros autores ou autoras, aínda que sexan de diferentes disciplinas artísticas.

4.1. "*Weymouth Bay: Bowleaze Cove and Jordon Hill*" de Constable. (2 puntos)

4.2. "*Number 1A, 1948*" de Pollock. (2 puntos)