

**Convocatoria ordinaria 2024
FUNDAMENTOS ARTÍSTICOS**

O exame consta de 8 preguntas de **2,5 puntos**, das que poderá responder un **MÁXIMO DE 4**, combinadas como queira. Se responde máis preguntas das permitidas, só serán corrixidas as catro primeiras respondidas / *El examen consta de 8 preguntas de 2,5 puntos, de las que podrá responder un MÁXIMO DE 4, combinadas como quiera. Si responde más preguntas de las permitidas, solo serán corregidas las cuatro primeras respondidas.*

PREGUNTA 1. Explique un dos dous temas propostos / *Explique uno de los dos temas propuestos.** Máximo 180 palabras. **(2,5 puntos)**

- 1.1. O impresionismo / *El impresionismo.*
- 1.2. O expresionismo alemán / *El expresionismo alemán.*

PREGUNTA 2. Responda brevemente os cinco apartados seguintes / *Responda brevemente los cinco apartados siguientes.*

- 2.1. Cite dúas características da Escola Metafísica / *Cite dos características de la Escuela Metafísica.* **(0,5 puntos)**
- 2.2. Cite algún movemento que considere precursor do Neoplasticismo / *Cite algún movimiento precursor del Neoplasticismo.* **(0,5 puntos)**
- 2.3. Defina a obra de Le Corbusier / *Defina la obra de Le Corbusier.* **(0,5 puntos)**
- 2.4. Cite un autor cubista e outro artista no que influíra / *Cite un autor cubista y otro artista en el que influyera.* **(0,5 puntos)**
- 2.5. Defina a obra de Antonio López / *Defina la obra de Antonio López.* **(0,5 puntos)**

PREGUNTA 3. Identifique e describa o estilo artístico ao que pertencen e analice as características estilísticas e formais das obras propostas. Engada algún outro autor/a que pertenza a cada movemento / *Identifique y describa el estilo artístico al que pertenecen y analice las características estilísticas y formales de las obras propuestas. Añada algún otro autor/a que pertenezca a cada movimiento.*

- 3.1 “Weymouth Bay: Bowleaze Cove and Jordon Hill” de Constable. **(1,25 puntos)**
- 3.2 “Number 1A, 1948” de Pollock. **(1,25 puntos)**



CONSTABLE, J., 1816-17: “Weymouth Bay: Bowleaze Cove and Jordon Hill”. Óleo sobre tea (53 x 75 cm), The National Gallery, Londres.



POLLOCK, Jackson, 1948: “Number 1A, 1948”. Óleo e esmalte sobre tea (172,7 x 264,2 cm), MoMa, Nova York.

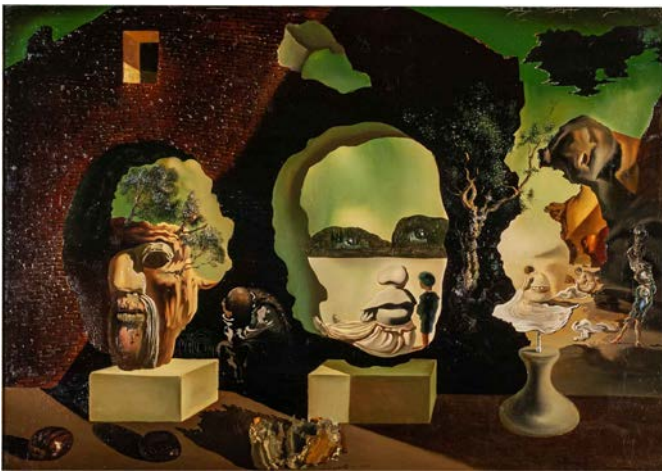
PREGUNTA 4. Reflexione sobre “Weymouth Bay: Bowleaze Cove and Jordon Hill” de Constable, atendendo ao contido simbólico e á diferenza de percepción entre a época da obra proposta e a actualidade. Compare con outros autores/as, aínda que sexan doutras disciplinas artísticas / *Reflexione sobre “Weymouth Bay: Bowleaze Cove and Jordon Hill” de Constable, atendiendo al contenido simbólico y a la diferencia de percepción entre la época de la obra propuesta y la actualidad. Compare con otros autores/as, aunque sean de otras disciplinas artísticas.* **(2,5 puntos)**

PREGUNTA 5. Reflexione sobre “Number 1A, 1948” de Pollock, atendendo ao contido simbólico e á diferenza de percepción entre a época da obra proposta e a actualidade. Compare con outros autores/as, aínda que sexan doutras disciplinas artísticas / *Reflexione sobre “Number 1A, 1948” de Pollock, atendiendo al contenido simbólico y la diferencia de percepción entre la época de la obra propuesta y la actualidad. Compare con otros autores/as, aunque sean de otras disciplinas artísticas. (2,5 puntos)*

PREGUNTA 6. Identifique e describa o estilo artístico ao que pertencen e analice as características estilísticas e formais das obras propostas. Engada algún outro autor/a que pertenza a cada movemento / *Identifique y describa el estilo artístico al que pertenecen y analice las características estilísticas y formales en estas obras. Añada algún otro autor/a que pertenezca a cada movimiento.*

6.1 “Las tres edades” de Dalí. (1,25 puntos)

6.2 “Die drei Lebensalter” de Klimt. (1,25 puntos)



DALÍ, Salvador, 1940: “Las tres edades”. Óleo sobre tea (50 x 65 cm.), Dalí Museum, St. Petersburg, Florida.



KLIMT, Gustav, 1905: “Die drei Lebensalter” (As tres idades da muller). Óleo sobre lea (180 x 180 cm.), Galería Nacional de Arte Moderno, Roma.

PREGUNTA 7. Reflexione sobre “Las tres edades” de Dalí, atendendo ao contido simbólico e á diferenza de percepción entre a época da obra proposta e a actualidade. Compare con outros autores/as, aínda que sexan doutras disciplinas artísticas / *Reflexione sobre “Las tres edades” de Dalí, atendiendo al contenido simbólico y a la diferencia de percepción entre la época de la obra propuesta y la actualidad. Compare con otros autores/as, aunque sean de otras disciplinas artísticas. (2,5 puntos)*

PREGUNTA 8. Reflexione sobre “Die drei Lebensalter” de Klimt, atendendo ao contido simbólico e á diferenza de percepción entre a época da obra proposta e a actualidade. Compare con outros autores/as, aínda que sexan doutras disciplinas artísticas / *Reflexione sobre “Die drei Lebensalter” de Klimt, atendiendo al contenido simbólico, a la intencionalidad expresiva del artista y a la diferencia de percepción entre la época de la obra propuesta y la actualidad. Compare con otros autores/as, aunque sean de otras disciplinas artísticas. (2,5 puntos)*

ABAU 2024
CONVOCATORIA ORDINARIA
CRITERIOS DE AVALIACIÓN
FUNDAMENTOS ARTÍSTICOS II
(Cód. 55)

PREGUNTA 1. Explique un dos dous temas propostos. Máximo 180 palabras. Ata **2,5 puntos**.

1.1. O impresionismo.

- Contexto, ata 0,5 puntos.
- Características, ata 1,25 puntos.
- Autores, ata 0,5 puntos.
- Claridade expositiva, ata 0,25 puntos.

1.2. O expresionismo alemán.

- Contexto, ata 0,5 puntos.
- Características, ata 1,25 puntos.
- Autores, ata 0,5 puntos.
- Claridade expositiva, ata 0,25 puntos.

PREGUNTA 2. Respostas breves, ata **2,5 puntos**.

2.1. Cite dúas características da Escola Metafísica, ata 0,5 puntos.

2.2. Cite algún movemento que considere precursor do Neoplasticismo, ata 0,5 puntos.

2.3. Defina a obra de Le Corbusier, ata 0,5 puntos.

2.4. Cite un autor cubista e outro artista no que influíra, ata 0,5 puntos.

2.5. Defina a obra de Antonio López, ata 0,5 puntos.

PREGUNTA 3. Identifique e describa o estilo artístico ao que pertencen e analice as características estilísticas e formais das obras propostas. Engada algún outro autor/a que pertenza a cada movemento, ata **2,5 puntos**.

3.1 “*Weymouth Bay: Bowleaze Cove and Jordon Hill*” de Constable. Ata **1,25 puntos**.

- Contexto e cita de autores, ata 0,5 puntos.
- Características, ata 0,5 puntos.
- Valorarase a claridade expositiva, ata 0,25 puntos.

3.2 “*Number 1A, 1948*” de Pollock. Ata **1,25 puntos**.

- Contexto e cita de autores, ata 0,5 puntos.
- Características, ata 0,5 puntos.
- Valorarase a claridade expositiva, ata 0,25 puntos.

PREGUNTA 4. Reflexione sobre “*Weymouth Bay: Bowleaze Cove and Jordon Hill*” de Constable, atendendo ao contido simbólico e á diferenza de percepción entre a época da obra proposta e a actualidade. Compare con outros autores/as, aínda que sexan doutras disciplinas artísticas. Ata **2,5 puntos**.

- Contido simbólico, ata 0,75 puntos.
- Diferencia entre a época e a actualidade, ata 0,75 puntos.
- Comparar con outros autores, ata 0,75 puntos.
- Valorarase a claridade expositiva, ata 0,25 puntos.

PREGUNTA 5. Reflexione sobre “*Number 1A, 1948*” de Pollock, atendendo ao contido simbólico e á diferenza de percepción entre a época da obra proposta e a actualidade. Compare con outros autores/as, aínda que sexan doutras disciplinas artísticas. Ata **2,5 puntos**.

- Contido simbólico, ata 0,75 puntos.
- Diferencia entre a época e a actualidade, ata 0,75 puntos.
- Comparar con outros autores, ata 0,75 puntos.
- Valorarase a claridade expositiva, ata 0,25 puntos.

PREGUNTA 6. Identifique e describa o estilo artístico ao que pertencen e analice as características estilísticas e formais das obras propostas. Engada algún outro autor/a que pertenza a cada movemento. Ata **2,5 puntos**.

6.1 “Las tres edades” de Dalí. Ata 1,25 puntos.

- Contexto e autores, ata 0,5 puntos.
- Características, ata 0,5 puntos.
- Valorarase a claridade expositiva, ata 0,25 puntos.

6.2 “Die drei Lebensalter” de Klimt. Ata 1,25 puntos.

- Contexto e autores, ata 0,5 puntos.
- Características, ata 0,5 puntos.
- Valorarase a claridade expositiva, ata 0,25 puntos.

PREGUNTA 7. Reflexione sobre “*Las tres edades*” de Dalí, atendendo ao contido simbólico e á diferenza de percepción entre a época da obra proposta e a actualidade. Compare con outros autores/as, aínda que sexan doutras disciplinas artísticas. Ata **2,5 puntos**.

- Contido simbólico, ata 0,75 puntos.
- Diferencia entre época e actualidade, ata 0,75 puntos.
- Comparar con outros autores, ata 0,75 puntos.
- Valorarase a claridade expositiva, ata 0,25 puntos.

PREGUNTA 8. Reflexione sobre “*Die drei Lebensalter*” de Klimt, atendendo ao contido simbólico e á diferenza de percepción entre a época da obra proposta e a actualidade. Compare con outros autores/as, aínda que sexan doutras disciplinas artísticas. Ata **2,5 puntos**.

- Contido simbólico, ata 0,75 puntos.
- Diferencia entre época e actualidade, ata 0,75 puntos.
- Comparar con outros autores, ata 0,75 puntos.
- Valorarase a claridade expositiva, ata 0,25 puntos.

Convocatoria extraordinaria 2024
FUNDAMENTOS ARTÍSTICOS

O exame consta de 8 preguntas de **2,5 puntos**, das que poderá responder un **MÁXIMO DE 4**, combinadas como queira. Se responde máis preguntas das permitidas, só serán corrixidas as catro primeiras respondidas / *El examen consta de 8 preguntas de 2,5 puntos, de las que podrá responder un MÁXIMO DE 4, combinadas como quiera. Si responde más preguntas de las permitidas, solo serán corregidas las cuatro primeras respondidas.*

PREGUNTA 1. Explique un dos dous temas propostos / *Explique uno de los dos temas propuestos.** Máximo 180 palabras. **(2,5 puntos)**

1.1. O impresionismo / *El impresionismo.*

1.2. O simbolismo / *El simbolismo.*

PREGUNTA 2. Responda brevemente os cinco apartados seguintes / *Responda brevemente los cinco apartados siguientes.*

2.1. Cite dúas características do fauvismo / *Cite dos características del fauvismo.* **(0,5 puntos)**

2.2. Cite algún movemento que considere precursor do Neoplasticismo / *Cite algún movimiento precursor del Neoplasticismo.* **(0,5 puntos)**

2.3. Defina a obra de Victor Horta / *Defina la obra de Victor Horta.* **(0,5 puntos)**

2.4. Cite un autor expresionista alemán e outro artista no que influíse / *Cite un autor expresionista alemán y otro artista en el que influyera.* **(0,5 puntos)**

2.5. Defina a obra de Lucian Freud / *Defina la obra de Lucian Freud.* **(0,5 puntos)**

PREGUNTA 3. Identifique e describa o estilo artístico ao que pertencen e analice as características estilísticas e formais das obras propostas. Engada algún outro autor/a que pertenza a cada movemento / *Identifique y describa el estilo artístico al que pertenecen y analice las características estilísticas y formales de las obras propuestas. Añada algún otro autor/a que pertenezca a cada movimiento.*

3.1 “*The Burning of the House of Lords and Commons, 16th October 1834*” de Turner. **(1,25 puntos)**

3.2 “*Le Viaduc à L'Estaque*” de Braque. **(1,25 puntos)**



TURNER, Joseph Mallord William, 1834-1835: “*The Burning of the House of Lords and Commons, 16th October 1834*”. Óleo sobre tea, (92,1 x 123,2 cm), Philadelphia Museum of Art.



BRAQUE, Georges, 1908: “*Le Viaduc à L'Estaque*”. Óleo sobre tea (72,5 x 59 cm), Musée National d'Art Moderne, Centre Pompidou, París.

PREGUNTA 4. Reflexione sobre “*The Burning of the House of Lords and Commons, 16th October 1834*” de Turner, atendendo ao contido simbólico e á diferenza de percepción entre a época da obra proposta e a actualidade. Compare con outros autores/as, aínda que sexan doutras disciplinas artísticas / *Reflexione sobre “The Burning of the House of Lords and Commons, 16th October 1834” de Turner, atendiendo al contenido simbólico y a la diferencia de percepción entre la época de la obra propuesta y la actualidad. Compare con otros autores/as, aunque sean de otras disciplinas artísticas.* **(2,5 puntos)**

PREGUNTA 5. Reflexione sobre “*Le Viaduc à L'Estaque*” de Braque, atendendo ao contido simbólico e á diferenza de percepción entre a época da obra proposta e a actualidade. Compare con outros autores/as, aínda que sexan doutras disciplinas artísticas / *Reflexione sobre “Le Viaduc à L'Estaque” de Braque, atendiendo al contenido simbólico y la diferencia de percepción entre la época de la obra propuesta y la actualidad. Compare con otros autores/as, aunque sean de otras disciplinas artísticas. (2,5 puntos)*

PREGUNTA 6. Identifique e describa o estilo artístico ao que pertencen e analice as características estilísticas e formais das obras propostas. Engada algún outro autor/a que pertenza a cada movemento / *Identifique y describa el estilo artístico al que pertenecen y analice las características estilísticas y formales en estas obras. Añada algún otro autor/a que pertenezca a cada movimiento.*

6.1 “*La petite Châtelaine*” de Claudel. **(1,25 puntos)**

6.2 “*Recumbent Figure*” de Moore. **(1,25 puntos)**



CLAUDEL, Camille, 1895: “*La petite Châtelaine*”. Mármol (34,6 x 28,4 x 22,7 cm.). Musée Rodin, París.



MOORE, Henry, 1938: “*Recumbent Figure*”. (88,9 x 132,7 x 73,7 cm.), pedra verde de Hornton, Tate Britain, Londres.

PREGUNTA 7. Reflexione sobre “*La petite Châtelaine*” de Claudel, atendendo ao contido simbólico e á diferenza de percepción entre a época da obra proposta e a actualidade. Compare con outros autores/as, aínda que sexan doutras disciplinas artísticas / *Reflexione sobre “La petite Châtelaine” de Claudel, atendiendo al contenido simbólico y a la diferencia de percepción entre la época de la obra propuesta y la actualidad. Compare con otros autores/as, aunque sean de otras disciplinas artísticas. (2,5 puntos)*

PREGUNTA 8. Reflexione sobre “*Recumbent Figure*” de Moore, atendendo ao contido simbólico e á diferenza de percepción entre a época da obra proposta e a actualidade. Compare con outros autores/as, aínda que sexan doutras disciplinas artísticas / *Reflexione sobre “Recumbent Figure” de Moore, atendiendo al contenido simbólico, a la intencionalidad expresiva del artista y a la diferencia de percepción entre la época de la obra propuesta y la actualidad. Compare con otros autores/as, aunque sean de otras disciplinas artísticas. (2,5 puntos)*

ABAU 2024
CONVOCATORIA EXTRAORDINARIA
CRITERIOS DE AVALIACIÓN
FUNDAMENTOS ARTÍSTICOS II
(Cód. 55)

PREGUNTA 1. Explique un dos dous temas propostos. Máximo 180 palabras. Ata **2,5 puntos**.

1.1. O impresionismo.

- Contexto, ata 0,5 puntos.
- Características, ata 1,25 puntos.
- Autores, ata 0,5 puntos.
- Claridade expositiva, ata 0,25 puntos.

1.2. O simbolismo.

- Contexto, ata 0,5 puntos.
- Características, ata 1,25 puntos.
- Autores, ata 0,5 puntos.
- Claridade expositiva, ata 0,25 puntos.

PREGUNTA 2. Respostas breves, ata **2,5 puntos**.

2.1. Cite dúas características do fauvismo, ata 0,5 puntos.

2.2. Cite algún movemento que considere precursor do Neoplasticismo, ata 0,5 puntos.

2.3. Defina a obra de Victor Horta, ata 0,5 puntos.

2.4. Cite un autor expresionista alemán e outro artista no que influíse, ata 0,5 puntos.

2.5. Defina a obra de Lucian Freud, ata 0,5 puntos.

PREGUNTA 3. Identifique e describa o estilo artístico ao que pertencen e analice as características estilísticas e formais das obras propostas. Engada algún outro autor/a que pertenza a cada movemento, ata **2,5 puntos**.

3.1 “*The Burning of the House of Lords and Commons, 16th October 1834*” de Turner. Ata **1,25 puntos**.

- Contexto e cita de autores, ata 0,5 puntos.
- Características, ata 0,5 puntos.
- Valorarase a claridade expositiva, ata 0,25 puntos.

3.2 “*Le Viaduc à L’Estaque*” de Braque. Ata **1,25 puntos**.

- Contexto e cita de autores, ata 0,5 puntos.
- Características, ata 0,5 puntos.
- Valorarase a claridade expositiva, ata 0,25 puntos.

PREGUNTA 4. Reflexione sobre “*The Burning of the House of Lords and Commons, 16th October 1834*” de Turner, atendendo ao contido simbólico e á diferenza de percepción entre a época da obra proposta e a actualidade. Compare con outros autores/as, aínda que sexan doutras disciplinas artísticas. Ata **2,5 puntos**.

- Contido simbólico, ata 0,75 puntos.
- Diferencia entre a época e a actualidade, ata 0,75 puntos.
- Comparar con outros autores, ata 0,75 puntos.
- Valorarase a claridade expositiva, ata 0,25 puntos.

PREGUNTA 5. Reflexione sobre “*Le Viaduc à L’Estaque*” de Braque, atendendo ao contido simbólico e á diferenza de percepción entre a época da obra proposta e a actualidade. Compare con outros autores/as, aínda que sexan doutras disciplinas artísticas. Ata **2,5 puntos**.

- Contido simbólico, ata 0,75 puntos.
- Diferencia entre a época e a actualidade, ata 0,75 puntos.
- Comparar con outros autores, ata 0,75 puntos.
- Valorarase a claridade expositiva, ata 0,25 puntos.

PREGUNTA 6. Identifique e describa o estilo artístico ao que pertencen e analice as características estilísticas e formais das obras propostas. Engada algún outro autor/a que pertenza a cada movemento. Ata **2,5 puntos**.

6.1 “La petite Châtelaine” de Claudel. Ata 1,25 puntos.

- Contexto e autores, ata 0,5 puntos.
- Características, ata 0,5 puntos.
- Valorarase a claridade expositiva, ata 0,25 puntos.

6.2 “Recumbent Figure” de Moore. Ata 1,25 puntos.

- Contexto e autores, ata 0,5 puntos.
- Características, ata 0,5 puntos.
- Valorarase a claridade expositiva, ata 0,25 puntos.

PREGUNTA 7. Reflexione sobre “*La petite Châtelaine*” de Claudel, atendendo ao contido simbólico e á diferenza de percepción entre a época da obra proposta e a actualidade. Compare con outros autores/as, aínda que sexan doutras disciplinas artísticas. Ata **2,5 puntos**.

- Contido simbólico, ata 0,75 puntos.
- Diferencia entre época e actualidade, ata 0,75 puntos.
- Comparar con outros autores, ata 0,75 puntos.
- Valorarase a claridade expositiva, ata 0,25 puntos.

PREGUNTA 8. Reflexione sobre “*Recumbent Figure*” de Moore, atendendo ao contido simbólico e á diferenza de percepción entre a época da obra proposta e a actualidade. Compare con outros autores/as, aínda que sexan doutras disciplinas artísticas. Ata **2,5 puntos**.

- Contido simbólico, ata 0,75 puntos.
- Diferencia entre época e actualidade, ata 0,75 puntos.
- Comparar con outros autores, ata 0,75 puntos.
- Valorarase a claridade expositiva, ata 0,25 puntos.