

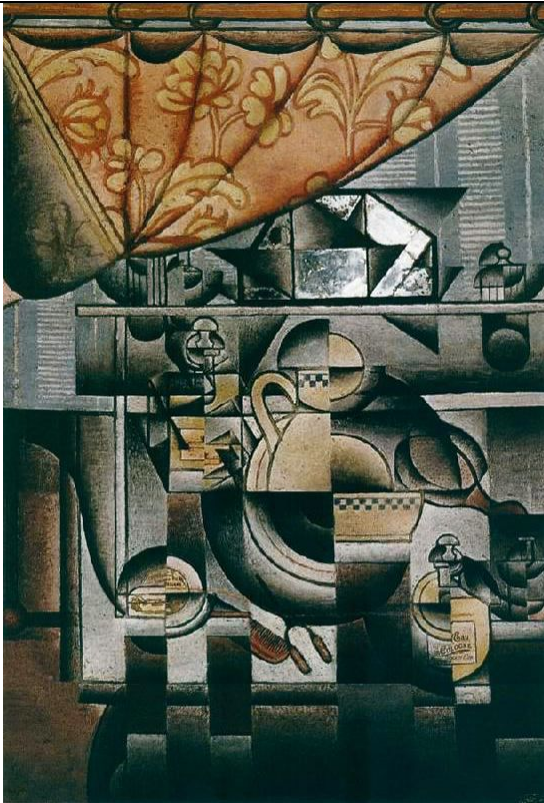
FUNDAMENTOS DA ARTE II

OPCIÓN A

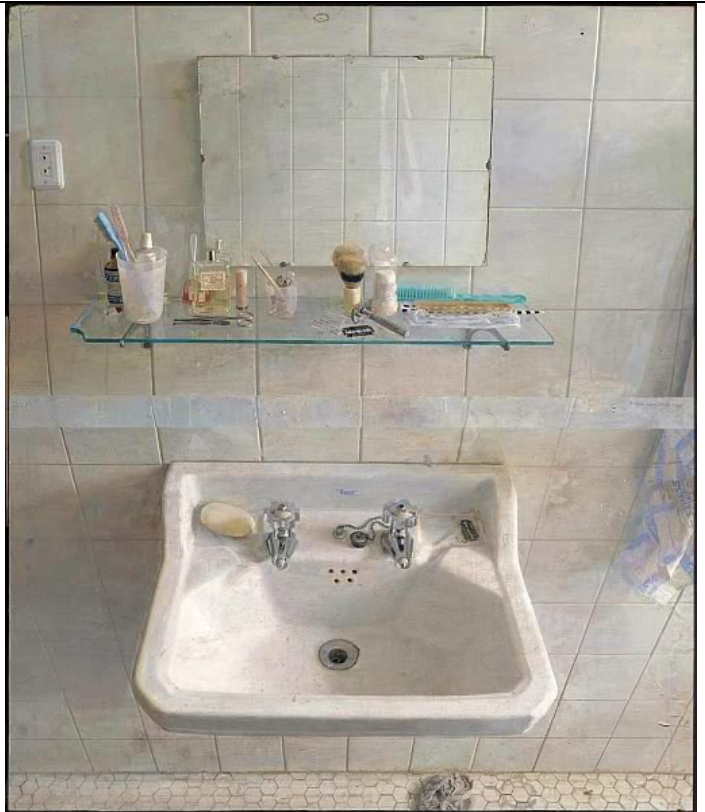
- a)** Situar os dous artistas propostos no seu contexto histórico (social, económico, cultural,...). (Ata 1,5 puntos).
Situar a los dos artistas propuestos en su contexto histórico (social, económico, cultural,...). (Hasta 1,5 puntos).

b) Determinar a traxectoria dos dous artistas propostos (ata 1,5 puntos).
Determinar la trayectoria de los dos artistas propuestos (hasta 1,5 puntos).
- a)** Describir o estilo da primeira das obras propostas e determinar as súas características formais (ata 1,5 puntos).
Describir el estilo de la primera de las obras propuestas y determinar sus características formales (hasta 1,5 puntos).

b) Describir o estilo da segunda das obras propostas e determinar as súas características formais (ata 1,5 puntos).
Describir el estilo de la segunda de las obras propuestas y determinar sus características formales (hasta 1,5 puntos).
- Facer unha análise comparativa e unha reflexión persoal das obras propostas atendendo: ao contido simbólico, á execución técnica, á composición e á actitude expresiva do artista (ata 4 puntos).
Hacer un análisis comparativo y una reflexión personal de las obras propuestas atendiendo: al contenido simbólico, a la ejecución técnica, a la composición y a la actitud expresiva del artista (hasta 4 puntos).



GRIS, Juan, 1912: *El lavabo*. Óleo e espellos pegados sobre tea (130x89cm), Colección particular.



LÓPEZ, Antonio, 1967: *Lavabo y espejo*. Óleo sobre táboa (96,5x83,8 cm), Museum of Fine Arts, Boston.

FUNDAMENTOS DA ARTE II

OPCIÓN B

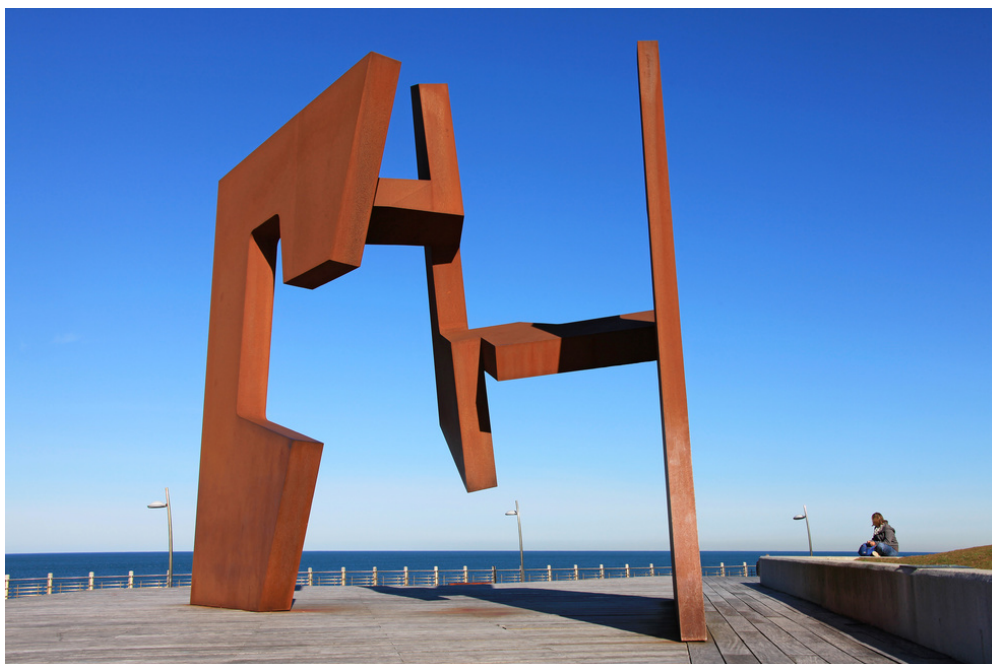
- a) Situar os dous artistas propostos no seu contexto histórico (social, económico, cultural,...) (ata 1,5 puntos).
Situar a los dos artistas propuestos en su contexto histórico (social, económico, cultural,...) (hasta 1,5 puntos).

b) Determinar a traxectoria dos dous artistas propostos (ata 1,5 puntos).
Determinar la trayectoria de los dos artistas propuestos (hasta 1,5 puntos).
- a) Describir o estilo da primeira das obras propostas e determinar as súas características formais (ata 1,5 puntos).
Describir el estilo de la primera de las obras propuestas y determinar sus características formales (hasta 1,5 puntos).

b) Describir o estilo da segunda das obras propostas e determinar as súas características formais (ata 1,5 puntos).
Describir el estilo de la segunda de las obras propuestas y determinar sus características formales (hasta 1,5 puntos).
- Facer unha análise comparativa e unha reflexión persoal das obras propostas atendendo: ao contido simbólico, á execución técnica, á composición e á actitude expresiva do artista (ata 4 puntos).
Hacer un análisis comparativo y una reflexión personal de las obras propuestas atendiendo: al contenido simbólico, a la ejecución técnica, a la composición y a la actitud expresiva del artista (hasta 4 puntos).



IBARROLA, Agustín, 1982-85: *Bosque de Oma* en Urdaibai, Busturialdea, Vizcaya.



OTEIZA ENBIL, Jorge de, 1957: *Construcción vacía*. Acero (600 cm de altura), Nuevo Paseo en San Sebastián.

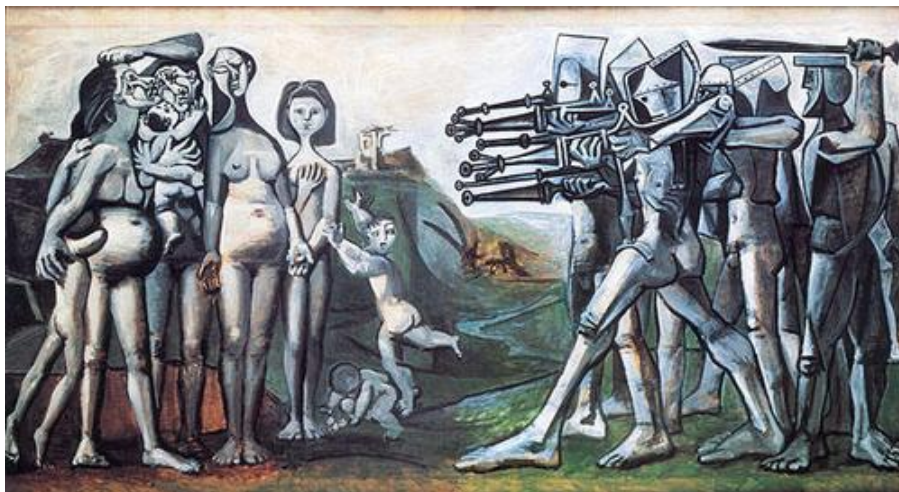
FUNDAMENTOS DA ARTE II

OPCIÓN A

- Situar os dous artistas propostos no seu contexto histórico (social, económico, cultural,...). (Ata 1,5 puntos). *Situar a los dos artistas propuestos en su contexto histórico (social, económico, cultural,...). (Hasta 1,5 puntos).*
 - Determinar a traxectoria dos dous artistas propostos (ata 1,5 puntos). *Determinar la trayectoria de los dos artistas propuestos (hasta 1,5 puntos).*
- Describir o estilo da primeira das obras propostas e determinar as súas características formais (ata 1,5 puntos). *Describir el estilo de la primera de las obras propuestas y determinar sus características formales (hasta 1,5 puntos).*
 - Describir o estilo da segunda das obras propostas e determinar as súas características formais (ata 1,5 puntos). *Describir el estilo de la segunda de las obras propuestas y determinar sus características formales (hasta 1,5 puntos).*
- Facer unha análise comparativa e unha reflexión persoal das obras propostas atendendo: ao contido simbólico, á execución técnica, á composición e á actitude expresiva do artista (ata 4 puntos). *Hacer un análisis comparativo y una reflexión personal de las obras propuestas atendiendo: al contenido simbólico, a la ejecución técnica, a la composición y a la actitud expresiva del artista (hasta 4 puntos).*



GOYA Y LUCIENTES, Francisco de, 1814: *El tres de mayo en Madrid o "Los fusilamientos"*. Óleo sobre tea, (268 x 347 cm), Museo del Prado, Madrid.



PICASSO, Pablo, 1951: *Massacre en Corée*. Óleo sobre contrachapado, (110x 210 cm), Musée Picasso, París.

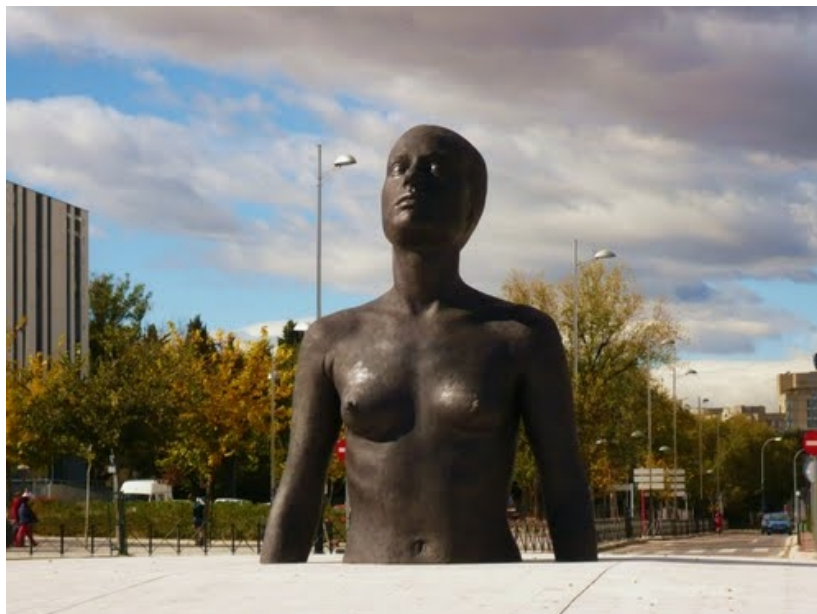
FUNDAMENTOS DA ARTE II

OPCIÓN B

- a)** Situar os dous artistas propostos no seu contexto histórico (social, económico, cultural,...) (ata 1,5 puntos). *Situar a los dos artistas propuestos en su contexto histórico (social, económico, cultural,...) (hasta 1,5 puntos).*
b) Determinar a traxectoria dos dous artistas propostos (ata 1,5 puntos). *Determinar la trayectoria de los dos artistas propuestos (hasta 1,5 puntos).*
- a)** Describir o estilo da primeira das obras propostas e determinar as súas características formais (ata 1,5 puntos). *Describir el estilo de la primera de las obras propuestas y determinar sus características formales (hasta 1,5 puntos).*
b) Describir o estilo da segunda das obras propostas e determinar as súas características formais (ata 1,5 puntos). *Describir el estilo de la segunda de las obras propuestas y determinar sus características formales (hasta 1,5 puntos).*
3. Facer unha análise comparativa e unha reflexión persoal das obras propostas atendendo: ao contido simbólico, á execución técnica, á composición e á actitude expresiva do artista (ata 4 puntos). *Hacer un análisis comparativo y una reflexión personal de las obras propuestas atendiendo: al contenido simbólico, a la ejecución técnica, a la composición y a la actitud expresiva del artista (hasta 4 puntos).*



PICASSO, Pablo, 1931-32: *Cabeza de mujer*. Xeso (133,4x65x71,1cm). The Museum of Modern Art (MOMA), Manhattan, New York.



LÓPEZ, Antonio, 1968-94: *La mujer de Coslada*. Bronce (550 x 400cm), Coslada, Madrid.

ABAU

CONVOCATORIA DE XUÑO
Año 2018
CRITERIOS DE AVALIACIÓN

FUNDAMENTOS DA ARTE II
(Cód. 50)

OPCIÓN A

1. **Situar a Juan Gris e Antonio López nos seus contexto histórico (social, económico, cultural, etc.) e determinar as súas traxectorias artísticas.**

(Bloque 3. "As Vangardas", B3.14)

(Bloque 10. "Os anos 60-70", B10.6)

Puntuación total nesta cuestión; ata: 3 puntos.

- a) Describir o marco histórico dos dous artistas.

Puntuación ata: 1,5 puntos.

- Situar o contexto histórico; ata: **0,75 puntos.**
- Situar a Juan Gris no contexto xeral; ata: **0,25 puntos.**
- Situar a Antonio López no contexto xeral; ata: **0,25 puntos.**
- Valorarase a claridade expositiva; ata: **0,25 puntos.**

- b) Determinar a traxectoria dos dous artistas.

Puntuación ata: 1,5 puntos.

- Juan Gris (relación con Picasso e coas Vangardas ...); ata: **0,5 puntos.**
- Antonio López (recordar a súa obra, ...); ata: **0,5 puntos.**
- Valorarase a claridade expositiva; ata: **0,5 puntos.**

2. **Análise das obras propostas.**

Puntuación total nesta cuestión; ata: 3 puntos.

- a) Describir o estilo de "El lavabo" e determinar as súas características formais.

Puntuación ata: 1,5 puntos.

- Cubismo e etapas no Cubismo; ata: **0,5 puntos.**
- Técnica/s empregadas; ata: **0,5 puntos.**

- Citar outros artistas cubistas; ata: **0,5 puntos**.
- Poderase valorar a claridade expositiva; ata: **0,5 puntos**.

b) Describir o estilo de *"Lavabo y espejo"* e determinar as súas características formais.

Puntuación ata: 1,5 puntos.

- Hiperrealismo; ata: **0,5 puntos**.
- Técnica empleada; ata: **0,5 puntos**.
- Aspectos diferenciales respecto a abstracción; ata: **0,5 puntos**.
- Poderase valorar a claridade expositiva; ata: **0,5 puntos**.

3. Facer unha análise comparativa e unha reflexión persoal das obras propostas.

Puntuación total nesta cuestión; ata: 4 puntos.

Exposición clara das ideas:

- Comparación de aspectos formais e compositivos; ata: **1 punto**.
- Empleo de terminoloxía específica; ata: **1 punto**.
- Relacionar aspectos expresivos, simbólicos, etc.; ata: **1 punto**.
- Aportación persoal a análise das obras propostas; ata: **1 punto**.

OPCIÓN B

1. Situar a Ibarrola e Oteiza nos seus contextos históricos (sociais, económicos, culturais, etc.) e determinar as súas traxectorias artísticas.

(Bloque 10. *"Os anos 60-70"*, B10.8 / B10.9)

Puntuación total nesta cuestión; ata: 3 puntos.

a) Descubrir o marco histórico dos dous artistas.

Puntuación ata: 1,5 puntos.

- Describir o contexto histórico; ata: **0,75 puntos**.
- Situar a Ibarrola no contexto xeral; ata: **0,25 puntos**.
- Situar a Oteiza no contexto xeral; ata: **0,25 puntos**.
- Valorarase a claridade expositiva; ata: **0,25 puntos**.

b) Determinar a traxectoria dos dous artistas.

Puntuación ata: 1,5 puntos.

- Importancia da escultura vasca; ata: **1 puntos**.
- Valorarase a claridade expositiva; ata: **0,5 puntos**.

2. Análise das obras propostas.

Puntuación total nesta cuestión; ata: 3 puntos.

a) Describir o estilo do "*Bosque de Oma*" e determinar as súas características formais.

Puntuación ata: 1,5 puntos.

- Relación da obra co seu entorno; ata: **0,5 puntos**.
- Ruptura da concepción da escultura tradicional; ata: **0,5 puntos**.
- Valorarase a claridade expositiva; ata: **0,5 puntos**.

b) Describir o estilo de "*Construcción vacía*" e determinar as súas características formais.

Puntuación ata: 1,5 puntos.

- A escultura no espazo público; ata: **0,5 puntos**.
- Novos plantexamentos escultóricos; ata: **0,5 puntos**.
- Valorarase a claridade expositiva; ata: **0,5 puntos**.

3. Facer unha análise comparativa e unha reflexión persoal das obras propostas.

Puntuación total nesta cuestión; ata: 4 puntos.

Exposición clara das ideas:

- Comparación de aspectos formais e compositivos; ata: **1 punto**.
- Empleo de terminoloxía específica; ata: **1 punto**.
- Relacionar aspectos expresivos, simbólicos, etc.; ata: **1 punto**.
- Aportación persoal a análise das obras propostas; ata: **1 punto**.

ABAU
CONVOCATORIA DE SETEMBRO
Ano 2018
CRITERIOS DE AVALIACIÓN
FUNDAMENTOS DE ARTE II
(Cód. 50)

OPCIÓN A

1. Situar a Francisco de Goya e a Pablo Picasso no seu contexto histórico (social, económico, cultural, etc.) e determinar as súas traxectorias artísticas. (Puntuación total nesta cuestión, ata 3 puntos).

(Bloque 1. "O Romanticismo", B1.8)

(Bloque 3. "As Vangardas", B3.14)

a) Describir o marco histórico dos dous artistas. (Puntuación ata 1,5 puntos).

- Situar o contexto histórico, ata **0,75 puntos**.
- Situar a Francisco de Goya no contexto xeral, ata **0,25 puntos**.
- Situar a Pablo Picasso no contexto xeral, ata **0,25 puntos**.
- Valorarase a claridade expositiva, ata **0,25 puntos**.

b) Determinar a traxectoria dos dous artistas. (Puntuación ata: 1,5 puntos).

- Francisco de Goya (identificación desta obra na longa traxectoria artística...), ata **0,5 puntos**.
- Pablo Picasso (relación da súa pintura coa obra de Goya...), ata **0,5 puntos**.
- Valorarase a claridade expositiva, ata **0,5 puntos**.

2. Análise das obras propostas. (Puntuación total nesta cuestión, ata 3 puntos).

a) Describir o estilo de "El tres de mayo en Madrid" e determinar as súas características formais. (Puntuación ata 1,5 puntos).

- A obra de Goya ante a revolta de 1808 en Madrid, ata **0,5 puntos**.
- Técnica/s empregadas, ata **0,5 puntos**.
- A influencia de Goya noutros artistas, ata **0,5 puntos**.
- Poderase valorar a claridade expositiva, ata **0,5 puntos**.

b) Describir o estilo de "Massacre en Corée" e determinar as súas características formais. (Puntuación ata 1,5 puntos).

- Cubismo e etapas no Cubismo, ata **0,5 puntos**.
- Técnica/s empregadas, ata **0,5 puntos**.
- Citar outros artistas cubistas, ata **0,5 puntos**.
- Poderase valorar a claridade expositiva, ata **0,5 puntos**.

3. Facer unha análise comparativa e unha reflexión persoal das obras propostas. (Puntuación total nesta cuestión, ata 4 puntos).

Exposición clara das ideas:

- Comparación de aspectos formais e compositivos, ata **1 punto**.
- Emprego de terminoloxía específica, ata **1 punto**.
- Relacionar aspectos expresivos, simbólicos, etc., ata **1 punto**.
- Achega persoal á análise das obras propostas, ata **1 punto**.

OPCIÓN B

1. Situar a Pablo Picasso e Antonio López nos seus contextos históricos (sociais, económicos, culturais, etc.) e determinar as súas traxectorias artísticas. (Puntuación total nesta cuestión, ata 3 puntos).

(Bloque 3. "As Vanguardas", B3. 14 e B3. 16)

(Bloque 10. "Os anos 60-70" B10.6)

a) Descubrir o marco histórico dos dous artistas. (Puntuación ata 1,5 puntos).

- Describir o contexto histórico, ata **0,75 puntos**.
- Situar a Pablo Picasso no contexto xeral, ata **0,25 puntos**.
- Situar a Antonio López no contexto xeral, ata **0,25 puntos**.
- Valorarase a claridade expositiva, ata **0,25 puntos**.

b) Determinar a traxectoria dos dous artistas. (Puntuación ata 1,5 puntos).

- A escultura de Pablo Picasso na súa traxectoria artística, ata **0,5 puntos**.
- A escultura de Antonio López na súa traxectoria artística, ata **0,5 puntos**.
- Valorarase a claridade expositiva, ata **0,5 puntos**.

2. Análise das obras propostas. (Puntuación total nesta cuestión, ata 3 puntos).

a) Describir o estilo da obra "*Cabeza de mujer*" e determinar as súas características formais. (Puntuación ata 1,5 puntos).

- Relación da obra co seu contorno cultural, ata **0,5 puntos**.
- Ruptura da concepción da escultura tradicional, ata **0,5 puntos**.
- Valorarase a claridade expositiva, ata **0,5 puntos**.

b) Describir o estilo de "*La mujer de Coslada*" e determinar as súas características formais. (Puntuación ata 1,5 puntos).

- A escultura no espazo público, ata **0,5 puntos**.
- Novas formulacións escultóricas de Antonio López, ata **0,5 puntos**.
- Valorarase a claridade expositiva, ata **0,5 puntos**.

3. Facer unha análise comparativa e unha reflexión persoal das obras propostas. (Puntuación total nesta cuestión, ata 4 puntos).

Exposición clara das ideas:

- Comparación de aspectos formais e compositivos, ata **1 punto**.
- Emprego de terminoloxía específica, ata **1 punto**.
- Relacionar aspectos expresivos, simbólicos, etc., ata **1 punto**.
- Achega persoal á análise das obras propostas, ata **1 punto**.