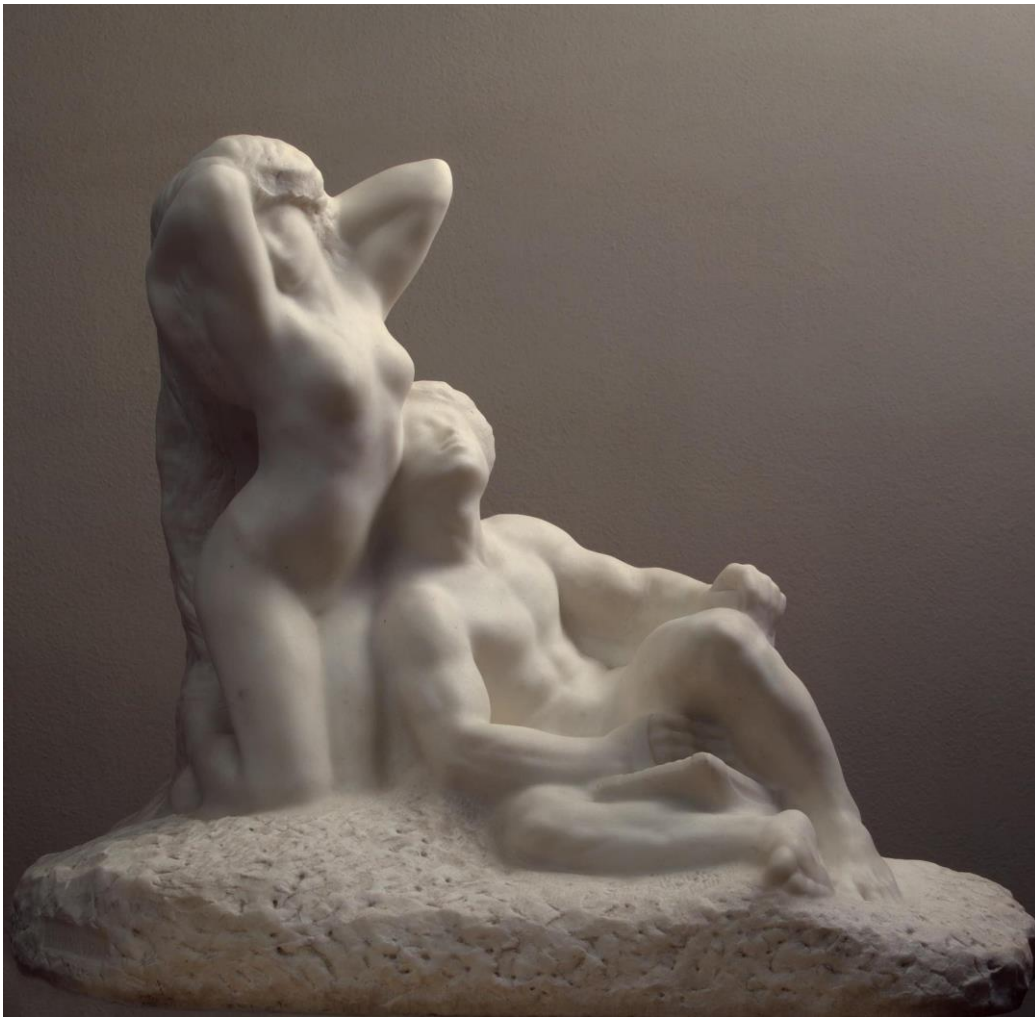


VOLUME
CUESTIÓN 1 (7 puntos).

Realizar un proxecto dun volume interpretando a escultura seguinte de RODIN, Auguste (1903): *O poeta e a musa*, (63 cm de altura), mármol, Museo Hermitage, San Petersburgo.

Realizar un proxecto de un volumen interpretando la escultura siguiente de RODIN, Auguste (1903): El poeta y la musa, (63 cm de altura), mármol, Museo Hermitage, San Petersburgo.


CUESTIÓN 2 (3 puntos).

Realizar un comentario escrito sobre a relación entre a escultura proposta e o volume proxectado no exercicio 1.

Realizar un comentario escrito sobre la relación entre la escultura propuesta y el volumen proyectado en el ejercicio 1.