

Convocatoria ordinaria 2024
XEOLOXÍA E CIENCIAS AMBIENTAIS

O exame consta de 8 preguntas de 2 puntos, das que poderá responder un **MÁXIMO DE 5**, combinadas como queira. Se responde máis preguntas das permitidas, **só se corruxirán as 5 primeiras respondidas**. / *El examen consta de 8 preguntas de 2 puntos, de las que podrá responder un MÁXIMO DE 5, combinadas como quiera. Si responde a más preguntas de las permitidas, solo se corruxirán las 5 primeras respondidas.*

PREGUNTA 1. Responda dous dos tres apartados temáticos: / *Responda dos de los tres apartados temáticos:*

1.1. Explique en que consiste a teoría da Deriva Continental e indique 3 evidencias da mesma. **(1 punto)**

Explique en qué consiste la teoría de la Deriva Continental e indique 3 evidencias de la misma.

1.2. Explique os principais compoñentes e horizontes do solo. **(1 punto)**

Explique los principales componentes y horizontes del suelo.

1.3. Explique en que consiste o fenómeno de “El Niño”. **(1 punto)**

Explique en qué consiste el fenómeno de “El Niño”.

PREGUNTA 2. Responda dous dos tres apartados temáticos: / *Responda dos de los tres apartados temáticos:*

2.1. Explique a diaxénese e os procesos asociados. **(1 punto)**

Explique la diagénesis y los procesos asociados.

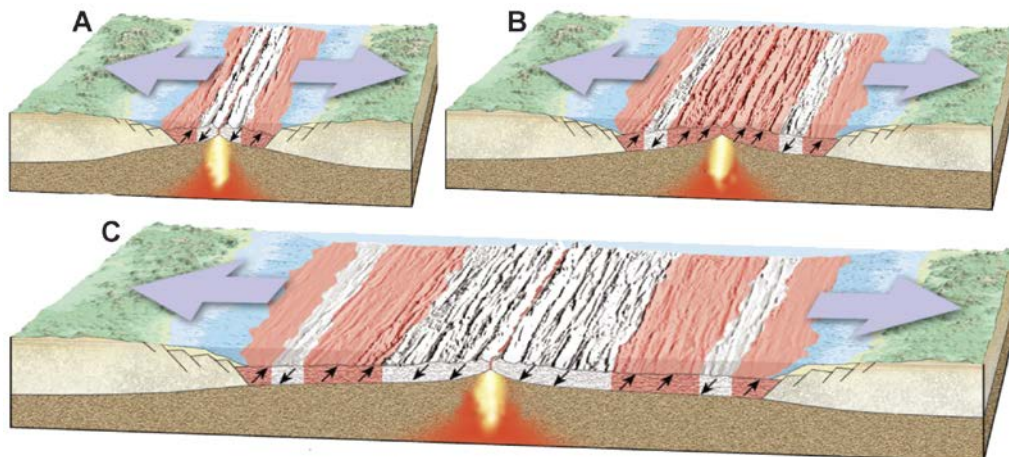
2.2. Explique que é o burato na capa de ozono, as súas causas e consecuencias. **(1 punto)**

Explique qué es el agujero en la capa de ozono, sus causas y consecuencias

2.3. Explique que son as correntes de convección e a súa relación co movemento das placas tectónicas. **(1 punto)**

Explique qué son las corrientes de convección y su relación con el movimiento de las placas tectónicas.

ESQUEMA- DIAGRAMA PARA PREGUNTAS 3-4



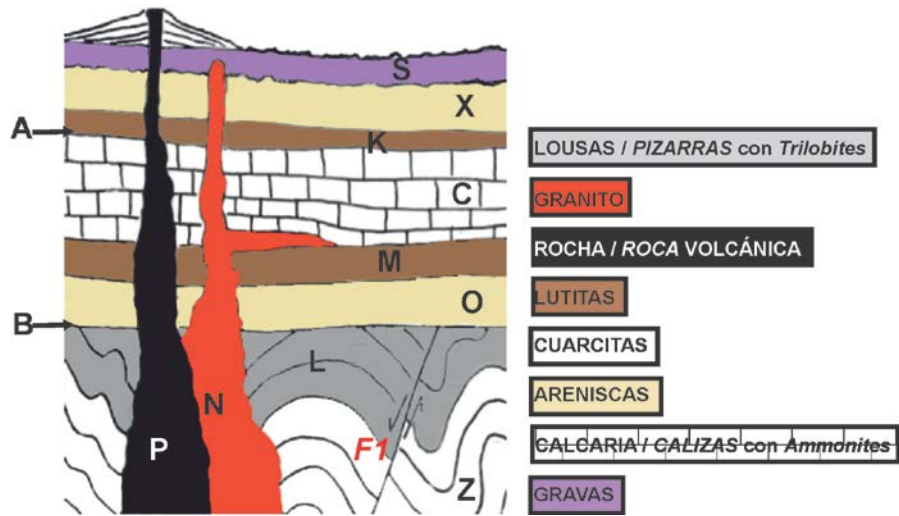
PREGUNTA 3. Analice o esquema-diagrama: / *Analice el esquema-diagrama:*

Describa e explique o tipo de fenómeno que está amosando o bandeado de cores brancas e vermellas do diagrama. Indique a que tipo de bordo de placas se asocia. Indique se a seguinte sentenza é verdadeira ou falsa, razoando a resposta: “As rochas que constitúen as bandas brancas (basalto) son máis novas cás rochas que constitúen as bandas vermellas (granitos)”. *Describa y explique el tipo de fenómeno que está mostrando el bandeado de colores blancos y rojos del diagrama. Indique a qué tipo de borde de placas se asocia. Indique si la siguiente sentencia es verdadera o falsa, razonando la respuesta “Las rocas que constituyen las bandas blancas (basalto) son más jóvenes que las rocas que constituyen las bandas rojas (granito)”.* **(2 puntos)**

PREGUNTA 4. Analice o esquema-diagrama: / *Analice el esquema-diagrama:*

Explique que proceso xeolóxico mostra a secuencia A-B-C. Explique como este proceso contribuíu a sustentar a teoría da Tectónica de Placas. *Indique qué proceso geológico muestra la secuencia A-B-C. Explique cómo este proceso contribuyó a sostener la teoría de la Tectónica de Placas.* **(2 puntos)**

ESQUEMA- DIAGRAMA PARA PREGUNTAS 5-6



PREGUNTA 5. Analice o esquema-diagrama: / Analice el esquema-diagrama:

Indique os tipos de contactos entre L e O; entre C e K; entre X e S. Describa o tipo de falla e o tipo de esforzo que a orixinaron, razoando a resposta. Indique e explique o tipo de estrutura á que deu lugar a rocha N. Explique brevemente o tipo de risco xeolóxico que pode sufrir a poboación. *Indique los tipos de contactos entre L y O; entre C y K; entre X y S. Describa el tipo de falla y el tipo de esforzo que la originaron, razonando la respuesta. Indique el tipo de estructura a la que dio lugar la roca N. Explique brevemente el tipo de riesgo geológico que puede sufrir la población.* (2 puntos)

PREGUNTA 6. Analice o esquema-diagrama: / Analice el esquema-diagrama:

Describa a historia xeolóxica, ordenando cronoloxicamente, do máis antigo ao máis moderno, os materiais que aparecen no corte xeolóxico, e os eventos tectónicos e erosivos ocorridos. Indique entre que eras xeolóxicas ocorreu o depósito da serie delimitada entre os puntos A e B. *Describa la historia geológica, ordenando cronológicamente, del más antiguo al más moderno, los materiales que aparecen en el corte geológico, y los eventos tectónicos y erosivos ocurridos. Indique entre qué eras geológicas ocurrió el depósito de la serie delimitada entre los puntos A y B.* (2 puntos)

PREGUNTA 7. Defina catro dos seis termos seguintes: / Defina cuatro de los seis términos siguientes:

- 7.1. Estalactita (0,5 puntos) 7.2. Granito (0,5 puntos) 7.3. Metasomatismo (0,5 puntos)
 7.4. Nesosilicato (0,5 puntos) 7.5. Epicentro (0,5 puntos) 7.6. Cárcava (0,5 puntos)

PREGUNTA 8. Resolva as dúas asociacións: (1 punto por apartado)

8.1. Emparelle, na folia de exame, cada número da primeira lista cunha letra da segunda lista (un número pode emparellarse con máis dunha letra): / *Empareje, en la hoja del examen, cada número de la primera lista con una letra de la segunda lista (un número puede emparejarse con más de una letra).* (1 punto)

- 1) Silicatos. 2) Elementos nativos. 3) Óxidos. 4) Sulfuros. 5) Fosfatos. 6) Sulfatos. 7) Carbonatos.
 A) Anfíbola / Anfíbol. B) Calcita. C) Seixo / Cuarzo. D) Xeso / Yeso. E) Galena. F) Aragonito. G) Pirita. H) Hematites. I) Apatito. J) Xofre / Azufre.

8.2. Forme cinco frases correctas con significado xeolóxico, empregando un termo de cada columna en cada frase. / *Forme cinco frases correctas con significado geológico, empleando un término de cada columna en cada frase.* (1 punto)

compactación	solo / suelo	salinización
rotación	evaporación	materia orgánica
sostible / sostenible	nutrientes	calidade da auga / calidad del agua
cobertura superficial	emisións / emisiones de CO ₂	escoamento / escorrentía
uso do solo / uso del suelo	porosidade / porosidad	saúde / salud