

## XEOLOXÍA

O exame consta de 8 preguntas de 2 puntos, das que poderá responder un **MÁXIMO DE 5**, combinadas como queira. Se realiza máis preguntas das permitidas, **só se corruxirán as cinco primeiras realizadas.**

**PREGUNTA 1. Responda dous dos tres apartados temáticos: (1 punto por apartado)**

- 1.1. Describa os tipos de magma e indique o seu lugar de formación.
- 1.2. Explique tres probas da deriva continental.
- 1.3. Describa os produtos volcánicos.

**PREGUNTA 2. Responda dous dos tres apartados temáticos: (1 punto por apartado)**

- 2.1. Indique os grupos da clasificación químico-estrutural dos minerais e poña un exemplo de cada un.
- 2.2. Explique a serie de reacción de Bowen.
- 2.3. Explique os axentes, mecanismos e produtos da meteorización física.

**PREGUNTA 3. Analice o esquema-diagrama 1: (2 puntos)**

Indique, razoando a resposta, que tipo de bordo de placa aparece na figura. Explique que tipo de oróxeno está representado, indicando as súas características e poñendo un exemplo.

**PREGUNTA 4. Analice o esquema-diagrama 1: (2 puntos)**

Indique a natureza das capas sinaladas coas letras, que aparecen na figura. Explique en que consiste o ciclo de Wilson e sitúe nel o esquema.

**PREGUNTA 5. Analice o esquema-diagrama 2: (2 puntos)**

Indique os tipos de contactos entre os materiais 4-1, 1-3 e 3-2. Indique o ambiente de formación dos materiais 1, explicando se se produciu transgresión ou regresión. Indique a composición química e ambiente de formación dos xesos do material 3. Indique que oroxenia afectou aos materiais 1 e 3.

**PREGUNTA 6. Analice o esquema-diagrama 2: (2 puntos)**

Describa a historia xeolóxica, ordenando cronoloxicamente, do máis antigo ao máis moderno, os materiais que aparecen no corte xeolóxico, e os eventos tectónicos e erosivos ocorridos. En relación aos materiais sinalados coa letra T, indique o seu proceso de formación e sinala, xustificando a resposta, cal dos tres é o máis antigo.

**PREGUNTA 7. Defina catro dos seis termos seguintes: (0,5 puntos por definición)**

1. Solo 2. Acuífero 3. Mena 4. Metamorfismo 5. Granito 6. Diagénesis

**PREGUNTA 8. Resolva as dúas asociacións: (1 punto por apartado)**

8.1. Emparelle (na folla de exame) cada número da primeira lista cunha ou máis letras da segunda:

1) Paleozoico. 2) Mesozoico. 3) Cenozoico.

A) Xurásico. B) Carbonífero. C) Devónico. D) Cuaternario. E) Ordovícico. F) Cretácico. G) Paleóxeno. H) Pérmico. I) Triásico. J) Ordovícico.

8.2. Forme cinco frases correctas e con significado xeolóxico, empregando un termo de cada columna en cada frase.

|             |                                   |                           |
|-------------|-----------------------------------|---------------------------|
| relativa    | resistencia a ser raiado          | fráxil                    |
| tenacidade  | antigüidade real                  | escala de Mohs            |
| exfoliación | resistencia á rotura              | <sup>14</sup> C           |
| absoluta    | secuencia de sucesos              | mica                      |
| dureza      | ruptura en direccións preferentes | superposición de estratos |

## XEOLOXÍA

El examen consta de 8 preguntas de 2 puntos, de las que podrá responder un **MÁXIMO DE 5**, combinadas como quiera. Si realiza más preguntas de las permitidos, solo se corregirán las cinco primeras realizadas.

**PREGUNTA 1. Responda dos de los tres apartados temáticos: (1 punto por apartado)**

- 1.1. Describa los tipos de magma e indique su lugar de formación .
- 1.2. Explique tres pruebas de la deriva continental.
- 1.3. Describa los productos volcánicos.

**PREGUNTA 2. Responda dos de los tres apartados temáticos: (1 punto por apartado)**

- 2.1. Indique los grupos de la clasificación químico-estructural de los minerales y ponga un ejemplo de cada uno.
- 2.2. Explique la serie de reacción de Bowen.
- 2.3. Explique los axentes, mecanismos y productos de la meteorización física.

**PREGUNTA 3. Analice el esquema-diagrama 1: (2 puntos)**

Indique, razonando la respuesta, qué tipo de borde de placa aparece en la figura. Explique qué tipo de orógeno está representado, indicando sus características y poniendo un exemplo.

**PREGUNTA 4. Analice el esquema-diagrama 1: (2 puntos)**

Indique la naturaleza de las capas señaladas con las letras, que aparecen en la figura. Explique en qué consiste el ciclo de Wilson y sitúe en él el esquema.

**PREGUNTA 5. Analice el esquema-diagrama 2: (2 puntos)**

Indique los tipos de contactos entre los materiales 4-1, 1-3 e 3-2. Indique el ambiente de formación de los materiales 1, explicando si se produjo transgresión o regresión. Indique la composición química y ambiente de formación de los yesos del material 3. Indique qué oroxenia afectó a los materiales 1 y 3.

**PREGUNTA 6. Analice el esquema-diagrama 2: (2 puntos)**

Describa la historia geológica, ordenando cronológicamente, del más antiguo al más moderno, los materiales que aparecen en el corte geológico, y los eventos tectónicos y erosivos que ocurrieron. En relación a los materiais señalados con la letra T, indique su proceso de formación y señale, justificando la respuesta, cual de los tres es el más antiguo.

**PREGUNTA 7. Defina cuatro de los seis términos siguientes: (0,5 puntos por definición)**

1. Suelo 2. Acuífero 3. Mena 4. Metamorfismo 5. Granito 6. Diagénesis

**PREGUNTA 8. Resuelva las dos asociaciones: (1 punto por apartado)**

8.1. Empareje (en la hoja de examen) cada número de la primera lista con una o más letras de la segunda:

1) Paleozoico. 2) Mesozoico. 4) Cenozoico.

A) Jurásico. B) Carbonífero. C) Devónico. D) Cuaternario. E) Ordovícico. F) Cretácico. G) Paleógeno. H) Pérmico. I) Triásico. J) Ordovícico.

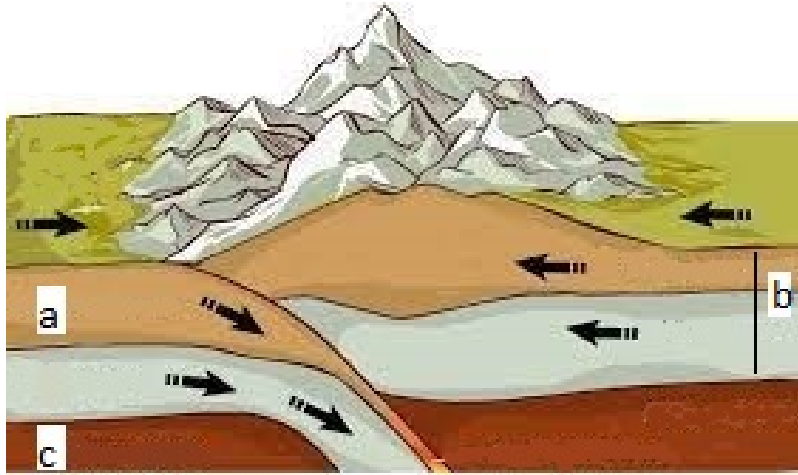
8.2. Forme cinco frases correctas y con significado geológico, empleando un término de cada columna en cada frase:

|             |                                    |                           |
|-------------|------------------------------------|---------------------------|
| relativa    | resistencia a ser rayado           | frágil                    |
| tenacidad   | antigüedad real                    | escala de Mohs            |
| exfoliación | resistencia a la rotura            | <sup>14</sup> C           |
| absoluta    | secuencia de sucesos               | mica                      |
| dureza      | ruptura en direcciones preferentes | superposición de estratos |

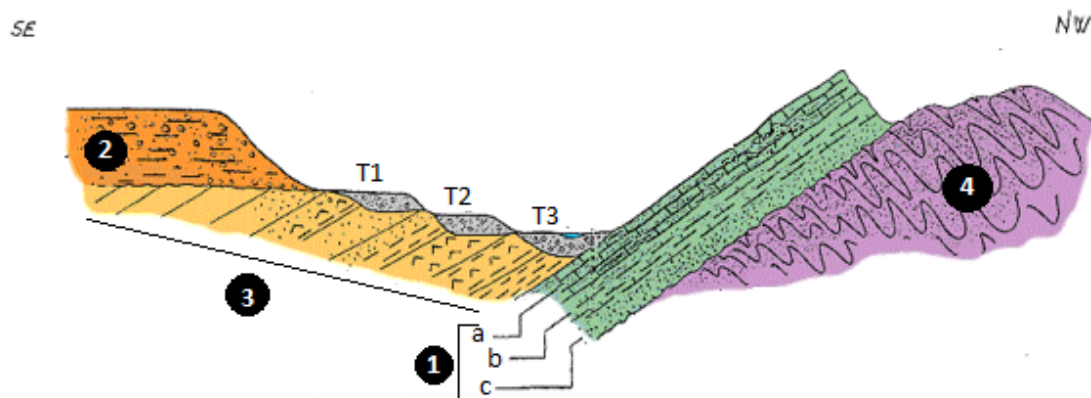
## XEOLOXÍA

MATERIAL GRÁFICO DAS PREGUNTAS 3, 4, 5 e 6: / MATERIAL GRÁFICO DE LAS PREGUNTAS 3, 4, 5 y 6:

ESQUEMA-DIAGRAMA 1



ESQUEMA-DIAGRAMA 2



1. 1a: Calcaria con ammonites. 1b: Margas. 1c: Areas. 2. Gravas e areas. 3. Xesos e arxilas. 4. Lousas  
1. 1a: Caliza con ammonites. 1b: Margas. 1c: Arenas. 2. Gravas y arenas. 3. Yesos y arcillas. 4. Pizarras