

DEBUXO ARTÍSTICO

Cualificación: Cuestión 1ª = 5 p.; cuestión 2ª = 5 p.

OPCIÓN 1

1.1. Realizar un debuxo de dous prismas de base cadrada e un cubo. A organización do debuxo e a súa composición fundamentaranse na situación espacial dos obxectos, nos seus tamaños e nas relacións de claroescuro.

1.2. Con técnica libre realizar unha reinterpretación libre da seguinte obra de RIBERA, José de, 1639: *El sueño de Jacob* (O soño de Xacob). Óleo sobre tea, 179x233cm. Museo do Prado, Madrid.



OPCIÓN 2

2.1. Realizar un debuxo onde interveñan tres prismas de distinto tamaño. A organización do debuxo e a súa composición fundamentaranse na situación espacial dos obxectos, nos seus tamaños e nas relacións de claroescuro.

2.2. Con técnica libre realizar unha reinterpretación libre da seguinte obra de CHAGALL, Marc, 1913: *Paris de ma fenêtre* (París dende a miña fiestra). Óleo sobre tea, 136x141cm. Guggenheim Museum, New York.



DEBUXO ARTÍSTICO

Cualificación: Cuestión 1ª = 5 p.; cuestión 2ª = 5 p.

OPCIÓN 1

1.1. Realizar un debuxo onde interveñan tres prismas de base rectangular de distintos tamaños; un deles deberá estar superposto ós outros dous. A organización do debuxo e a súa composición fundamentaranse na situación espacial dos obxectos, nos seus tamaños e nas relacións de claroescuro.

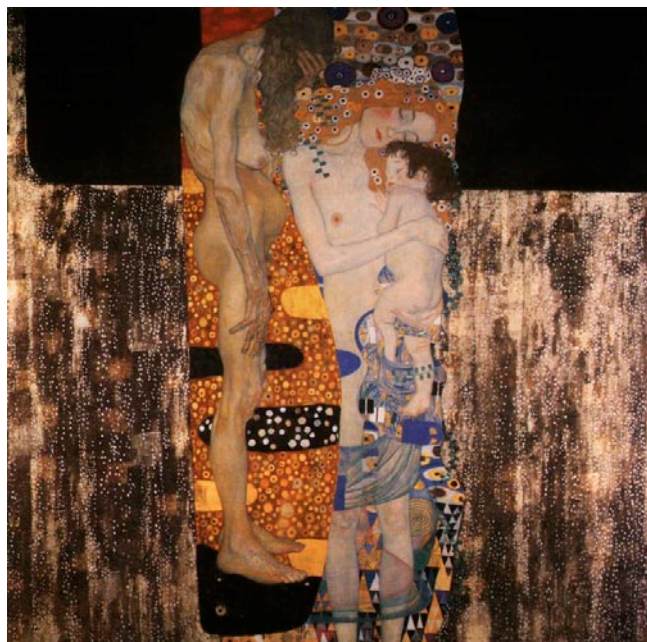
1.2. Con técnica libre realizar unha reinterpretación da seguinte obra de TURNER, Joseph Mallord William, 1844: *Rain, Steam and Speed – The Great Western Railway* (Chuvia, vapor e velocidade). Óleo sobre tea de 91x122 cm.; Nacional Gallery, Londres.



OPCIÓN 2

2.1. Realizar un debuxo onde interveñan un prisma de base rectangular e dous cubos. A organización do debuxo e a súa composición fundamentaranse na situación espacial dos obxectos, nos seus tamaños e nas relacións de claroescuro.

2.2. Con técnica libre realizar unha reinterpretación da seguinte obra de KLIMT, Gustav, 1905: *Dier drei Lebensalter der Frau* (As tres edades da muller). Óleo sobre tea de 180x180 cm; Galeria Nazionale d'Arte Moderna, Roma.



Criterios de Avaliación / Corrección

CONVOCATORIA DE XUÑO

No **primeiro exercicio** terase en conta os seguintes aspectos:

- A capacidade expresiva da técnica gráfica escollida.
- A capacidade de análise e síntese.
- A composición.
- O estudo do claroscuro.
- As relacións de proporcións entre os corpos.

A puntuación máxima será de **5** puntos.

No **segundo exercicio** a avaliación contemplará os seguintes aspectos:

- A capacidade creativa do alumnado, tanto na comprensión como na expresión, mediante o debuxo das formas que se deben representar.
- O coñecemento do material empregado, a súa adecuación ó debuxo realizado e a capacidade expresiva da técnica gráfica.
- A composición.
- A capacidade de representar o imaxinado.

A puntuación máxima será de **5** puntos.

CONVOCATORIA DE SETEMBRO

No **primeiro exercicio** terase en conta os seguintes aspectos:

- A capacidade expresiva da técnica gráfica escollida.
- A capacidade de análise e síntese.
- A composición.
- O estudo do claroscuro.
- As relacións de proporcións entre os corpos.

A puntuación máxima será de **5** puntos.

No **segundo exercicio** a avaliación contemplará os seguintes aspectos:

- A capacidade creativa do alumnado, tanto na comprensión coma na expresión, mediante o debuxo das formas que debe representar.
- O coñecemento do material empregado, a súa adecuación ó debuxo realizado e a capacidade expresiva da técnica gráfica.
- A composición.
- A capacidade de representa-lo imaxinado.

A puntuación máxima será de **5** puntos.