

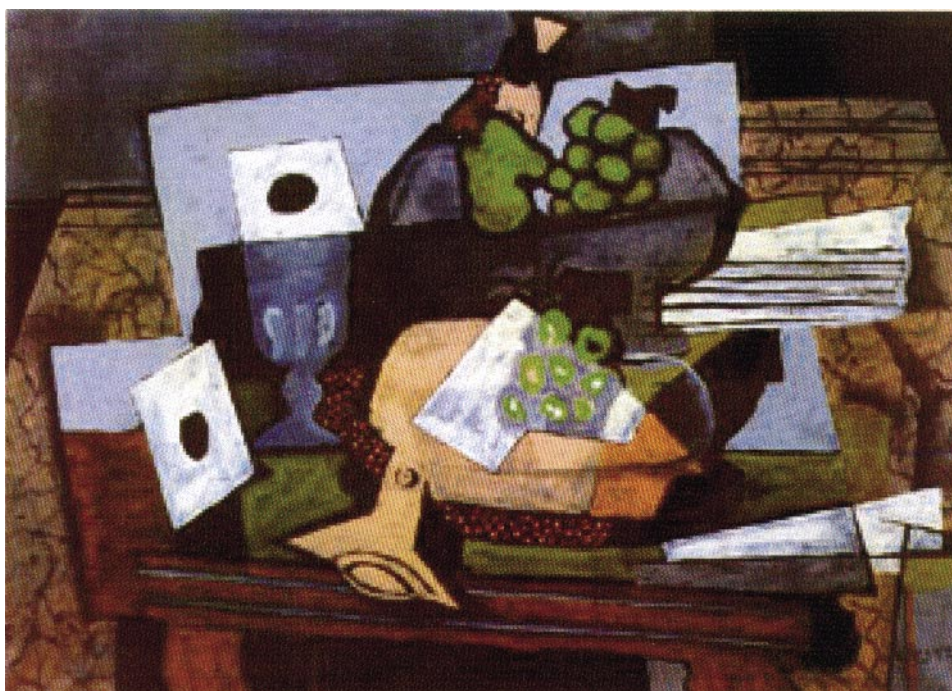
DEBUXO ARTÍSTICO

Cualificación: Cuestión 1ª = 5 p.; cuestión 2ª = 5 p.

OPCIÓN 1

1.1. Realizar un debuxo de dous cubos e un prisma de base cadrada. A organización do debuxo e a súa composición fundamentaranse na situación espacial dos obxectos, nos seus tamaños e nas relacións de claroescuro.

1.2. Con técnica libre e facendo, se cómpre, bocexos previos (no caderno), crear unha interpretación libre da seguinte obra de BRAQUE, George (1905): *Mesa*.



OPCIÓN 2

2.1. Realizar un debuxo onde interveñan dous prismas de igual tamaño e base rectangular e un cubo. A organización do debuxo e a súa composición fundamentaranse na situación espacial dos obxectos, nos seus tamaños e nas relacións de claroescuro.

2.2. Con técnica libre e realizando, se cómpre, bocexos previos (no caderno), realizar unha composición interpretando graficamente o texto seguinte:

“De camiño, chegamos a un lugar onde as montañas entre as que avanzabamos abríanse e formaban un val sen fin, inmenso, perfectamente chairro e moi fermoso; máis alá do val víase a montaña santa de Deus, o Sinaí”.

EGERIA (Nobre dama do século IV), *“Diario de viaxe”*

DEBUXO ARTÍSTICO

Cualificación: Cuestión 1ª = 5 p.; cuestión 2ª = 5 p.

OPCIÓN 1

1.1. Realizar un debuxo de dous prismas de base rectangular e un cubo. A organización do debuxo e a súa composición fundamentaranse na situación espacial dos obxectos, os seus tamaños e as relacións de claroescuro.

1.2. Con técnica libre e facendo, se cómpre, bosquejos previos (no caderno), realizar unha interpretación libre da seguinte obra de SÁNCHEZ COTÁN, Juan (1601): *Bodegón*.

OPCIÓN 2



2.1. Realizar un debuxo onde interveñan dous cubos de distinto tamaño e un prisma de base rectangular. A organización do debuxo e a súa composición fundamentaranse na situación espacial dos obxectos, os seus tamaños e as relacións de claroescuro.

2.2. Con técnica libre e facendo, se cómpre, bosquejos previos (no caderno), realizar unha composición interpretando graficamente o texto seguinte:

“Cando me cansei, subín a unha góndola, deixei atrás as rúas estreitas e atravesei -desexoso de prepararme para o cambio de escenario- a parte norte da Gran Canle, rodeei a illa de Santa Clara, entrei na lagoa e, pasando pola canle da Giudecca, arribei á praza de San Marcos”.

GOETHE, Johann W. (2001): *Viaxe a Italia*. Barcelona: Edicións B, pág. 78.

CONVOCATORIA DE XUÑO

No **primeiro exercicio** terase en conta os seguintes aspectos:

- A capacidade expresiva da técnica gráfica escollida.
- A capacidade de análise e síntese.
- A composición.
- O estudo do claroscuro.
- As relacións de proporcións entre os corpos.

A puntuación máxima será de **5** puntos.

No **segundo exercicio** a avaliación contemplará os seguintes aspectos:

- A capacidade creativa do alumnado, tanto na comprensión como na expresión, mediante o debuxo das formas que haxa que representar.
- O coñecemento do material que se debe empregar, a súa adecuación ó debuxo que cómpre realizar e a capacidade expresiva da técnica gráfica.
- A composición.
- A capacidade de representa-lo imaxinado.

A puntuación máxima será de **5** puntos.

CONVOCATORIA DE SETEMBRO

No **primeiro exercicio** terase en conta os seguintes aspectos:

- A capacidade expresiva da técnica gráfica escollida.
- A capacidade de análise e síntese.
- A composición.
- O estudo do claroscuro.
- As relacións de proporcións entre os corpos.

A puntuación máxima será de **5** puntos.

No **segundo exercicio** a avaliación contemplará os seguintes aspectos:

- A capacidade creativa do alumno, tanto na comprensión como na expresión, mediante o debuxo das formas que cómpre representar.
- O coñecemento do material que se debe empregar, a súa adecuación ó debuxo que cómpre realizar e a capacidade expresiva da técnica gráfica.
- A composición.
- A capacidade de representa-lo imaxinado.

A puntuación máxima será de **5** puntos.